

Informacje

o Starostwie Powiatowym w Bolesławcu

w języku łatwym do czytania

(ETR – Easy To Read)



Podstawowe informacje o Starostwie Powiatowym w Bolesławcu.

Urząd Starostwa Powiatowego jest w 2 budynkach. Główny budynek urzędu jest przy ulicy Armii Krajowej 12.



Godziny otwarcia urzędu:

w poniedziałek	od 7.30 - do 17.00
we wtorek	od 7.30 - do 15.30
w środę	od 7.30 - do 15.30
w czwartek	od 7.30 - do 15.30
w piątek	od 7.30 - do 14.00

poniedziałek od **07:30 do 17:00**

wtorek od **07:30 do 15:30**

środa od **07:30 do 15:30**

czwartek od **07:30 do 15:30**

piątek od **07:30 do 14:00**

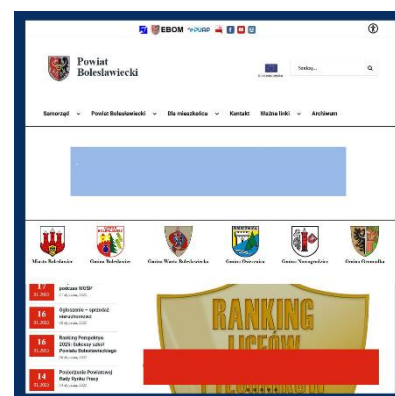
Starostą jest Tomasz Gabrysiak.



Biuro Starosty jest w głównym budynku urzędu. Jeśli zadzwonisz na numer 75 732 32 58, to możesz umówić się na spotkanie ze Starostą lub Wicestarostą.



Ważne informacje o powiecie znajdziesz na stronie www.powiatboleslawiecki.pl oraz w Biuletynie Informacji Publicznej: www.bip.powiatboleslawiecki.pl/



Przykłady zadań Urzędu Starostwa Powiatowego w Bolesławcu.

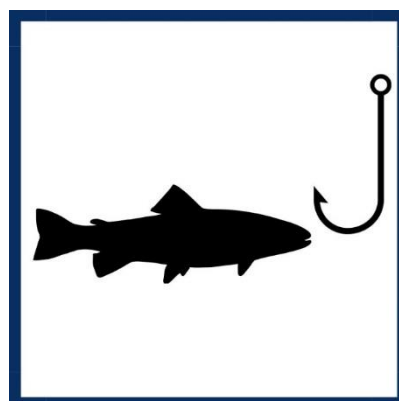
W urzędzie możesz dostać pozwolenie na budowę.



Urząd wydaje prawo jazdy. W urzędzie możesz zarejestrować pojazd.



W urzędzie starostwa można załatwić kartę wędkarską, która uprawnia do legalnego połowu ryb na terenie Polski.



W starostwie można również uzyskać orzeczenie o niepełnosprawności, które jest niezbędne do korzystania z różnych form wsparcia i ulg dla osób z niepełnosprawnościami.



W Starostwie Powiatowym jest Powiatowy Rzecznik Konsumentów. Rzecznik za darmo udziela konsumentom porad i pomaga w sprawach związanych z reklamacjami, umowami oraz sporami z przedsiębiorcami.



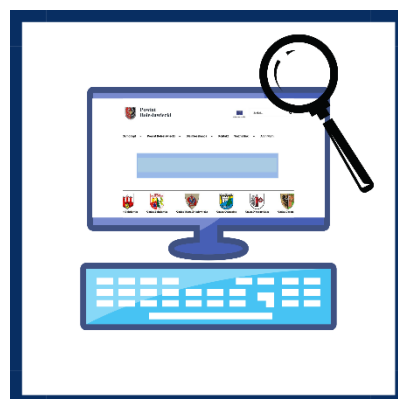
Osoby potrzebujące pomocy prawnej mogą skorzystać w starostwie z nieodpłatnej pomocy prawnej, świadczonej przez wykwalifikowanych prawników.



W starostwie funkcjonuje także biuro rzeczy znalezionych, gdzie można zgłosić lub odebrać zagubione przedmioty.

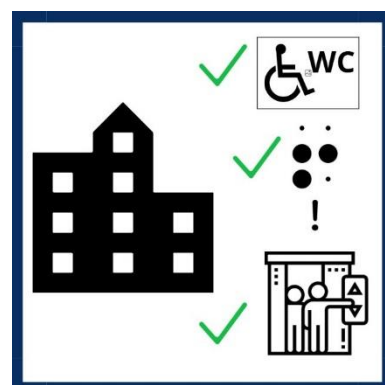


Informacje o wydziałach znajdziesz na stronie: www.powiatboleslawiecki.pl/ w zakładce kontakt.

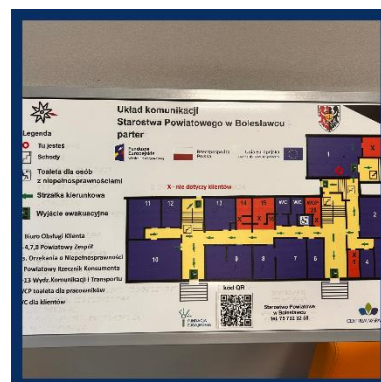


Dostępność dla osób z niepełnosprawnościami w Starostwie Powiatowym w Bolesławcu

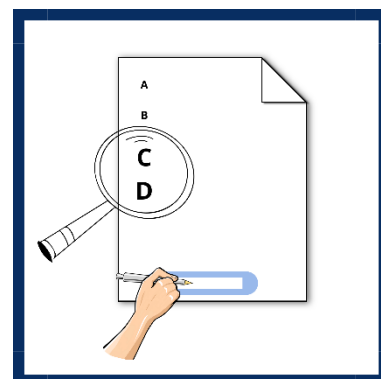
W głównym budynku urzędu jest: winda, toalety dla osób z niepełnosprawnościami.



W głównym budynku urzędu znajdują się tyflomapa dla osób niewidomych i słabowidzących.



W starostwie znajdują się lupy powiększające i ramki do podpisu.



Drugi budynek urzędu znajdują się pod adresem: plac Piłsudskiego 2. Budynek nie ma windy, posiada rampę najazdową dla osób z niepełnosprawnościami.



W budynku przy placu Piłsudskiego 2, znajduje się toaleta dla osób z niepełnosprawnościami.



Do wszystkich budynków urzędu możesz wejść z psem przewodnikiem oraz zaparkować na miejscu dla osób z niepełnosprawnościami.



W głównej siedzibie starostwa znajdują się dwie pętle indukcyjne: jedna przenośna, druga stacjonarna. Pętla indukcyjna pomaga lepiej słyszeć osobom z aparatami słuchowymi.



Jeśli masz problemy z załatwieniem sprawy w urzędzie, możesz poprosić o pomoc pełnomocnika. Pełnomocnik musi mieć skończone 18 lat.



Jeśli jesteś osobą ze szczególnymi potrzebami, możesz załatwić sprawę bez kolejki. Osoby ze szczególnymi potrzebami to kobiety w ciąży, osoby starsze i osoby z niepełnosprawnościami.



Kontakt ze Starostwem Powiatowym w Bolesławcu.

Telefon: 75 732 32 58



Faks: 075 732 32 50



Koordinator do spraw dostępności - Katarzyna
Grzelczyk.

telefon: 75 612 17 16



E-mail: biuro@powiatboleslawiecki.pl



Elektroniczna Skrzynka Podawcza ePUAP:
/8us0p4v0fl/SkrytkaESP

www.epuap.gov.pl



Pismo na adres: Starostwo Powiatowe w Bolesławcu
Ulica Armii Krajowej 12
59-700 Bolesławiec

