



**SZPITAL ŚW. ŁUKASZA**  
w Bolesławcu

# **SYTUACJA FINANSOWA I ORGANIZACYJNA SZPITALA ŚW. ŁUKASZA W BOLESŁAWCU**

...

# SPRAWOZDANIE FINANSOWE





SZPITAL ŚW. ŁUKASZA  
w Bolesławcu

## RACHUNEK ZYSKÓW I STRAT

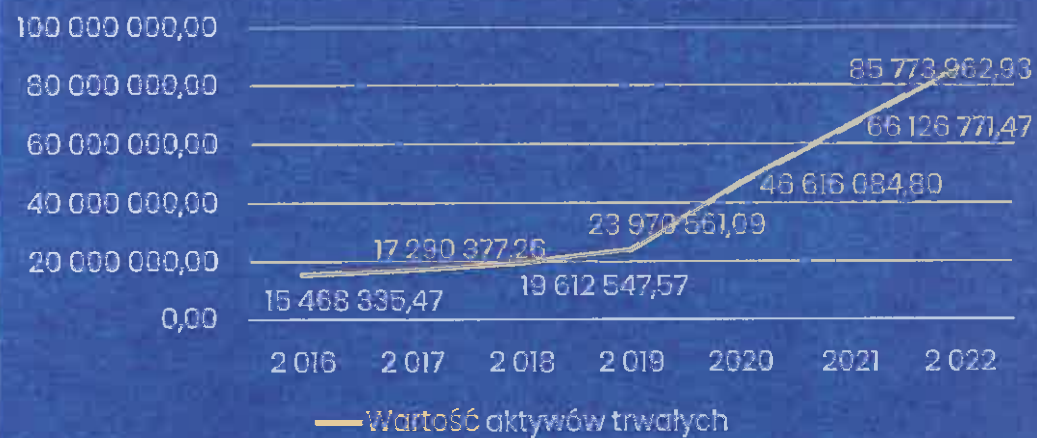
Lp.	Treść	Za okres od 01.01.2022 r. do 31.12.2022 r.
<b>A</b>	<b>Przychody netto ze sprzedaży i zrównane z nimi, w tym:</b>	<b>144 891 917,55</b>
	- od jednostek powiązanych	0,00
I	Przychody netto ze sprzedaży produktów	148 254 809,42
II	Zmiana stanu produktów (zwiększenie-wartość dodatnia, zmniejszenie-wartość ujemna)	-3 362 891,87
III	Koszt wytworzenia świadczeń na własne potrzeby jednostki	0,00
IV	Przychody netto ze sprzedaży towarów i materiałów	0,00
<b>B</b>	<b>Koszty działalności operacyjnej</b>	<b>154 870 981,32</b>
I	Amortyzacja	9 256 035,47
II	Zużycie materiałów i energii	30 791 248,82
III	Usługi obce	47 113 790,39
IV	Podatki i opłaty w tym:	199 554,95
	- podatek akcyzowy	0,00
V	Wynagrodzenia	56 768 298,18
VI	Ubezpieczenia społeczne i inne świadczenia, w tym	9 451 547,50
	- emerytalne	4 404 446,80
VII	Pozostałe koszty rodzajowe	490 506,01
VIII	Wartość sprzedanych towarów i materiałów	0,00
<b>C</b>	<b>Zysk/Strata ze sprzedaży ( A-B )</b>	<b>-9 179 063,77</b>
<b>D</b>	<b>Pozostałe przychody operacyjne</b>	<b>14 787 837,47</b>
I	Zysk z tytułu rozchodu niefinansowych aktywów trwałych	2 630,00
II	Dotacje	8 957 388,03
III	Aktualizacja wartości aktywów niefinansowych	333 162,28
IV	Inne przychody operacyjne	5 494 657,16
<b>E</b>	<b>Pozostałe koszty operacyjne</b>	<b>4 976 946,76</b>
I	Strata z tytułu rozchodu niefinansowych aktywów trwałych	0,00
II	Aktualizacja wartości aktywów niefinansowych	1 939 118,88
III	Inne koszty operacyjne	3 037 827,88
<b>F</b>	<b>Zysk/Strata z działalności operacyjnej ( C+D-E )</b>	<b>631 826,94</b>
<b>G</b>	<b>Przychody finansowe</b>	<b>670 610,02</b>
I	Dywidendy i udziały w zyskach, w tym:	0,00
II	Odsutki, w tym:	670 610,02
III	Zysk z tytułu rozchodu aktywów finansowych, w tym:	0,00
IV	Aktualizacja wartości aktywów finansowych	0,00
V	Inne	0,00
<b>H</b>	<b>Koszty finansowe</b>	<b>308 805,51</b>
I	Odsutki, w tym:	307 253,79
	- od jednostek powiązanych	0,00
II	Strata z tytułu rozchodu aktywów finansowych, w tym:	0,00
III	Aktualizacja wartości aktywów finansowych	0,00
IV	Inne	1 551,72
<b>I</b>	<b>Zysk (strata) brutto ( F+G-H )</b>	<b>993 631,45</b>
<b>J</b>	<b>Podatek dochodowy</b>	<b>0,00</b>
<b>K</b>	<b>Pozostałe obowiązkowe zmniejszenia zysku (zwiększenia)</b>	<b>0,00</b>
<b>L</b>	<b>Zysk/Strata netto ( L-J-K )</b>	<b>993 631,45</b>

Bolesławiec, dnia 28.03.2023 r.



## WARTOŚĆ AKTYWÓW TRWAŁYCH

Wartość aktywów trwałych

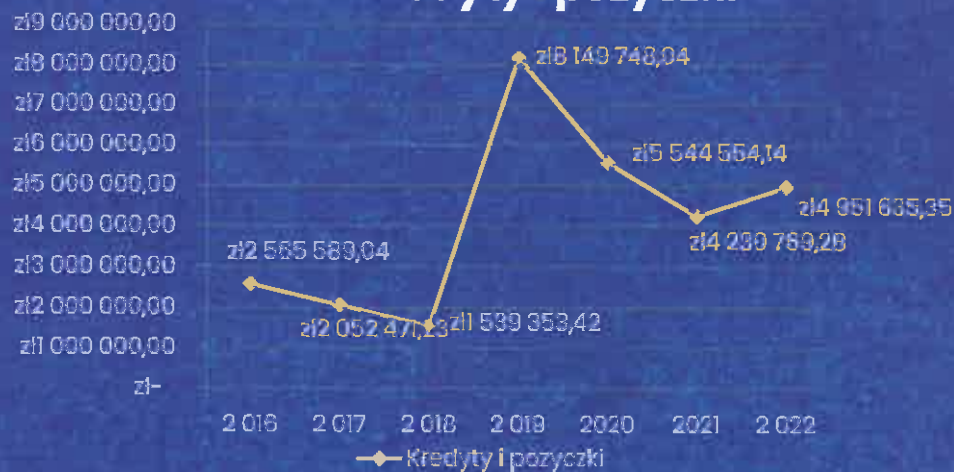




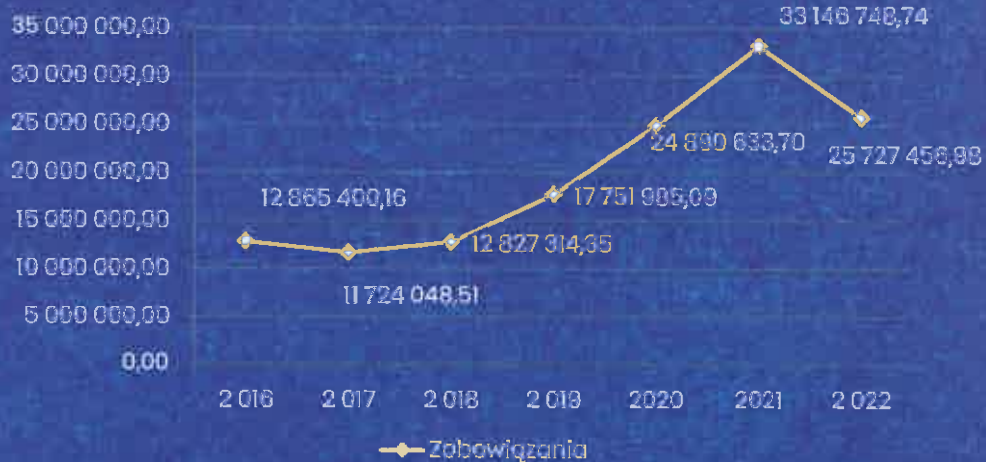
**SZPITAL ŚW. ŁUKASZA**  
w Bolesławcu

## WARTOŚĆ ZOBOWIĄZAŃ ORAZ KREDYTÓW I POŻYCZEK

### Kredyty i pożyczki



### Zobowiązania





## SYTUACJA EKONOMICZNA SZPITALA

		2021	2020	2019	2018
wskaźnik rentowności	większy niż 0,0%	6,51%	11,12%	-3,18%	-2,95%
wskaźnik płynności szybkiej	większy niż 1,00	1,61	1,21	0,59	0,38
wskaźnik zobowiązań wymagalnych	mniejszy niż 0,2%	0,05%	0,06%	0,01%	3,11%
wskaźnik zobowiązań ogółem	mniejszy niż 30,0%	17,66%	20,41%	28,91%	23,45%

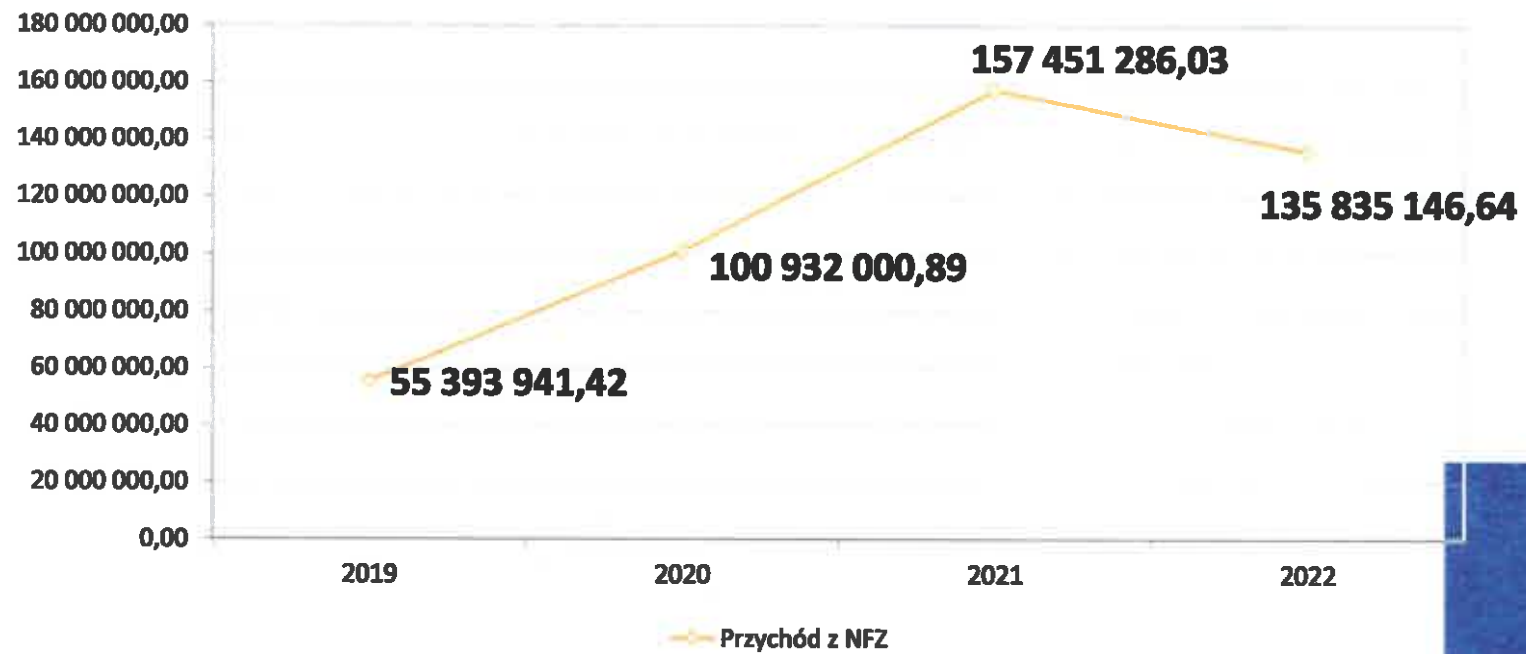
Kategoria szpitala:

**A**





## PRZYCHODY FINANSOWANE PRZEZ NFZ



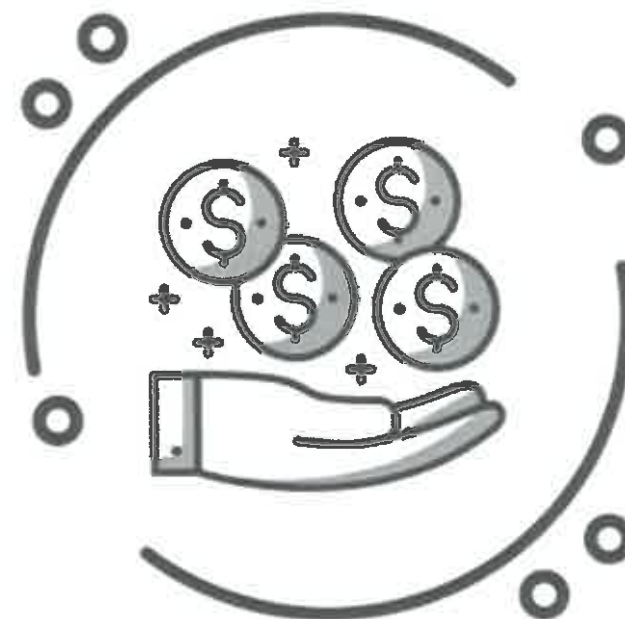
## OTRZYMANE DOTACJE ZA 2022 R. ORAZ PLANOWANE NA 2023 R.

razem za 2022 r.

**10 334 581,90 zł**

razem za 2023 r.

**20 355 837,72 zł**



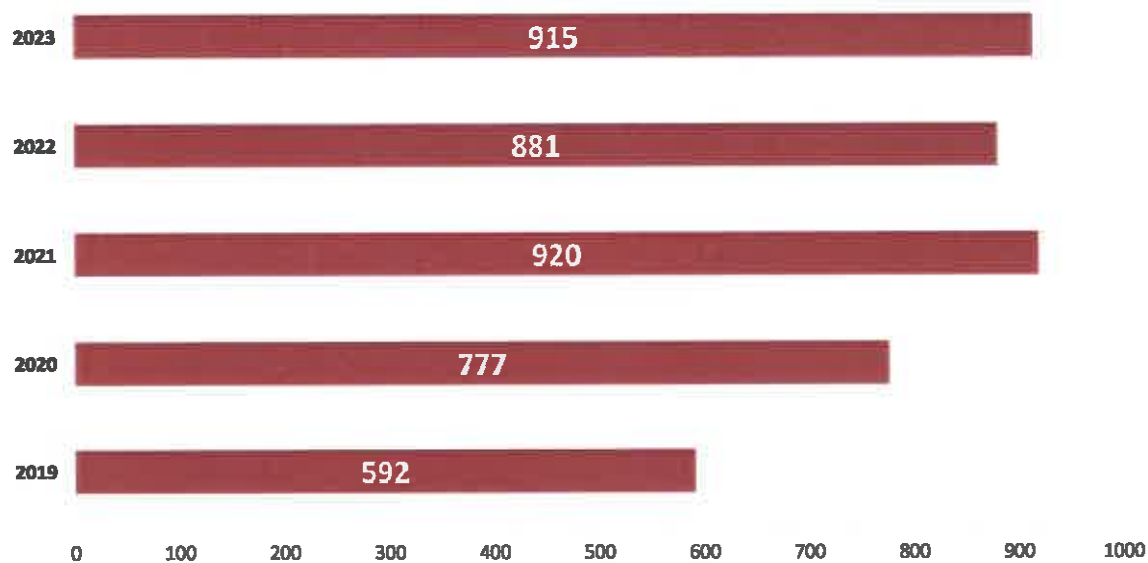


# SZPITAL W LICZBCH





# LICZBA PRACOWNIKÓW



Rok	Liczba
2023	915
2022	881
2021	920
2020	777
2019	592





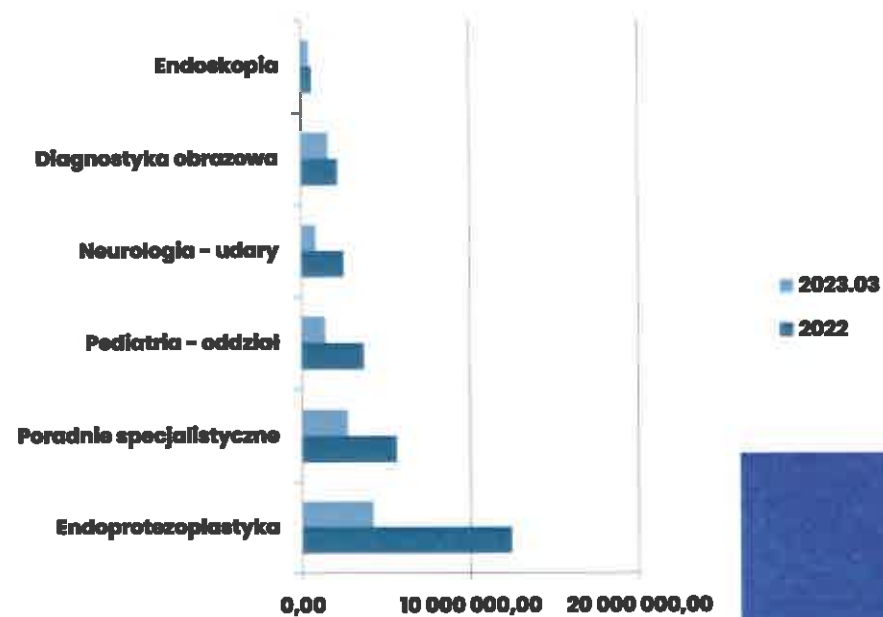
**SZPITAL ŚW. ŁUKASZA**  
w Bolesławcu





## WARTOŚĆ ZREALIZOWANYCH NADWYKONAŃ

Nazwa	2022	2023.03
Endoprotezoplastyka	12 455 770,00	4 226 835,00
Poradnie specjalistyczne	5 608 935,39	2 740 631,00
Pediatria - oddział	3 684 075,28	1 438 917,00
Neurologia - udary	2 508 680,53	876 829,00
Diagnostyka obrazowa	2 179 577,43	1 623 765,80
Endoskopia	641 525,71	474 965,10
<b>RAZEM</b>	<b>27 078 564,34</b>	<b>11 381 942,80</b>





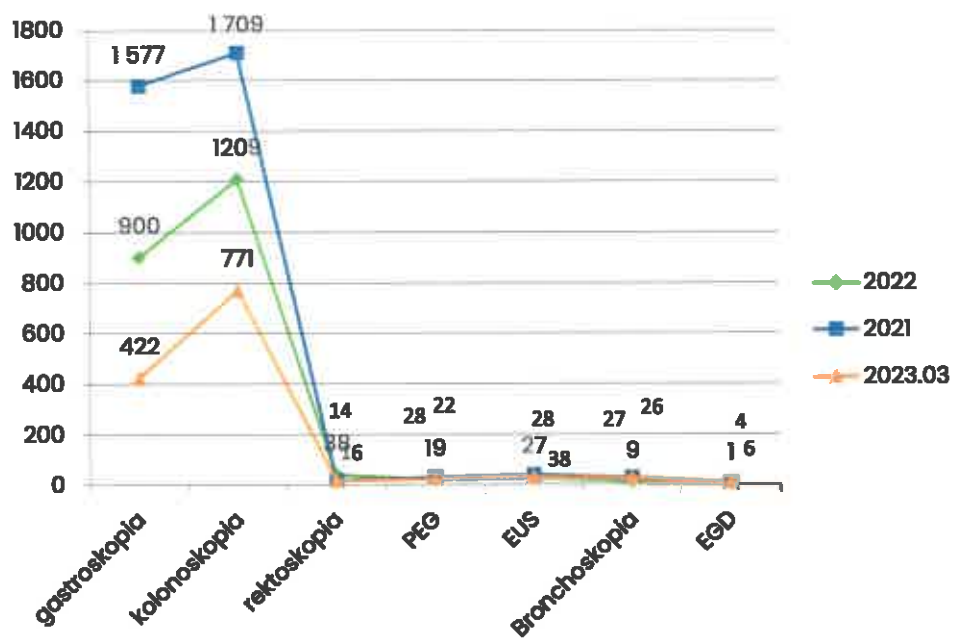
## LICZBA BADAŃ LABORATORYJNYCH

2022	2023 do 29.03.2023
584 868	196 102





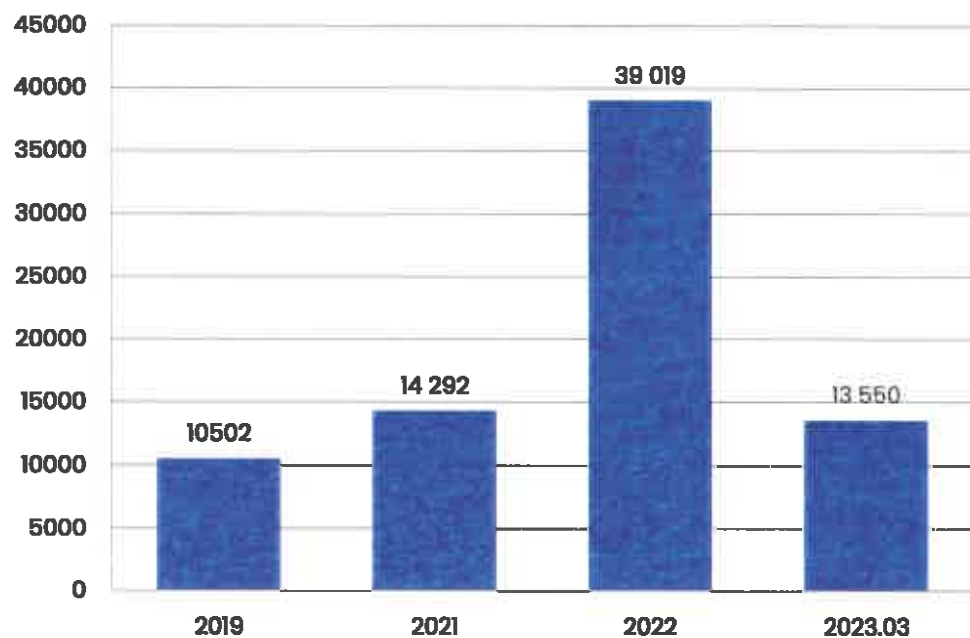
## BADANIA ENDOSKOPOWE



Nazwa	2021	2022	2023.03
gastroskopia	900	1 577	422
kolonoskopia	1209	1 709	771
rektoskopia	38	16	14
PEG	19	28	22
EUS	27	38	28
Bronchoskopia	9	27	26
EGD	1	6	4
razem	2 203	3 401	1287



## DIAGNOSTYKA OBRAZOWA

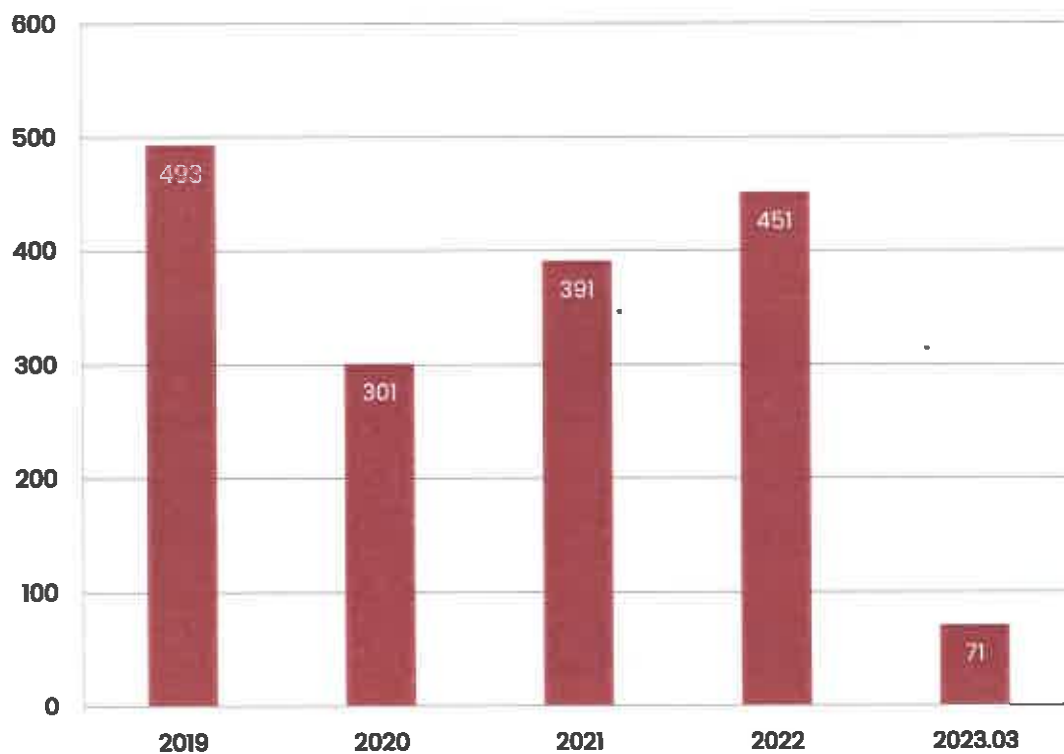


Nazwa	2019	2021	2022	2023.03
RTG	6352	7 537	20 095	5 630
TK	2893	6 007	10 957	3 950
MRI	0	604	6 593	3 211
USG	1257	144	1 051	490
Mammografia	0	0	323	269
Razem	10502	14 292	39 019	13 550





## LICZBA PORODÓW



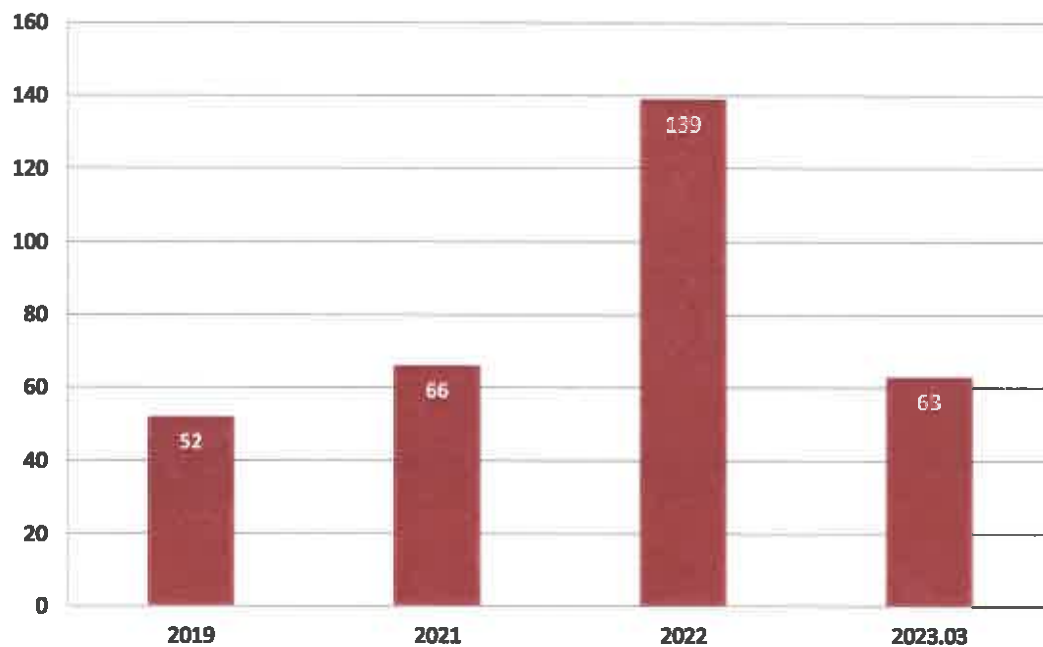
2019	2020	2021	2022	2023.03
<b>493</b>	<b>301</b>	<b>391</b>	<b>451</b>	<b>71</b>







## LICZBA DUŻYCH ZABIEGÓW POWYŻEJ 10 TYS. PUNKTÓW NA CHIRURGII



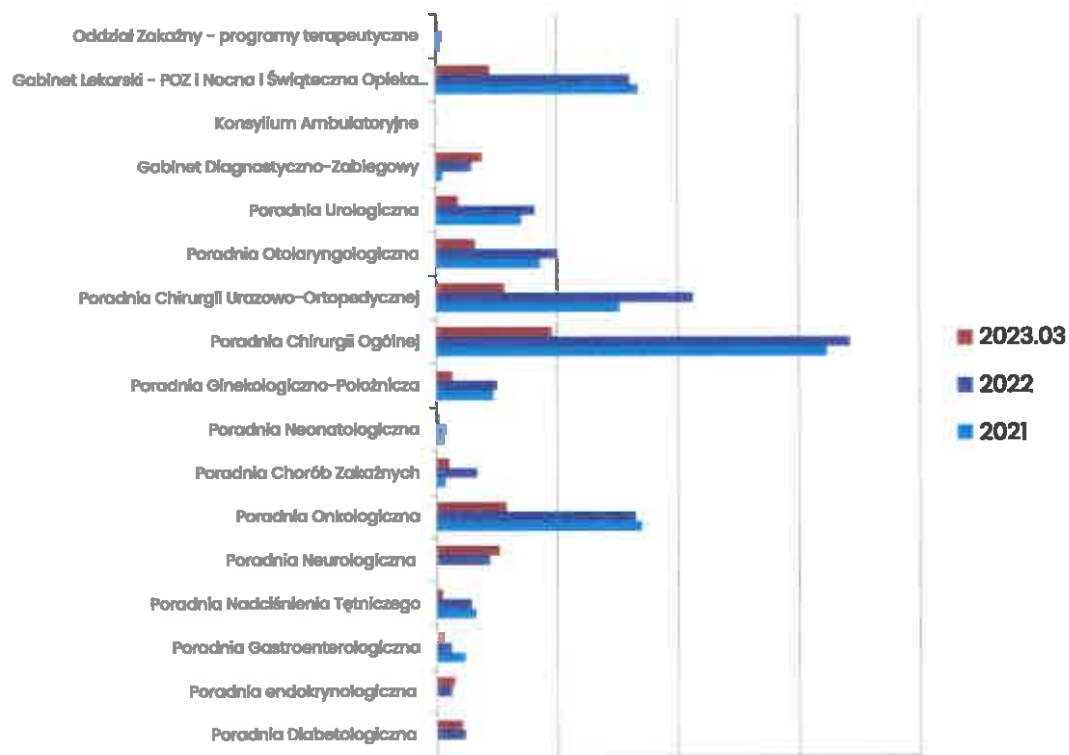
2019	2021	2022	2023.03
<b>52</b>	<b>66</b>	<b>139</b>	<b>63</b>





SZPITAL ŚW. ŁUKASZA  
w Bolesławcu

## LICZBA PORAD SPECJALISTYCZNYCH



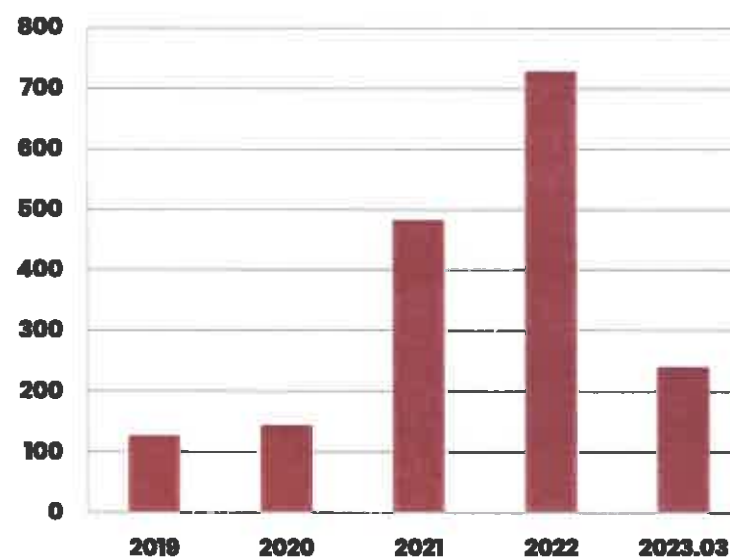
Nazwa	2021	2022	2023.03
Poradnia Diabetologiczna		933	852
Poradnia endokrynologiczna		501	588
Poradnia Gastroenterologiczna	949	495	203
Poradnia Nadciśnienia Tętniczego	1306	1156	194
Poradnia Neurologiczna		1772	2091
Poradnia Onkologiczna	6796	6593	2318
Poradnia Chorób Zakaźnych	306	1345	430
Poradnia Neonatologiczna	231	283	58
Poradnia Ginekologiczno-Położnicza	1899	2013	531
Poradnia Chirurgii Ogólnej	12937	13694	3845
Poradnia Chirurgii Urazowo-Ortopedycznej	6081	8504	2266
Poradnia Otolaryngologiczna	3459	4032	1301
Poradnia Urologiczna	2846	3277	751
Gabinet Diagnostyczno-Zabiegowy	235	1197	1542
Konsylium Ambulatoryjne	26	34	13
Gabinet Lekarski - POZ i Nocna i Świąteczna Opieka Zdrowotna	6727	6438	1806
Oddział Zakaźny - programy terapeutyczne	143	205	55
Suma	43941	52472	18844



## LICZBA ENDOPROTEZOPLASTYK

nazwa	2022	2023.03
Biodro całkowite	362	120
Biodra połowicz/bipolarna	11	5
Bark całkowita	8	4
Kolano całkowita (dwuprzędziałowa)	288	99
Kolano połowicza (jednoprzędziałowa)	39	12
Rewizje	22	11
<b>Razem</b>	<b>730</b>	<b>251</b>

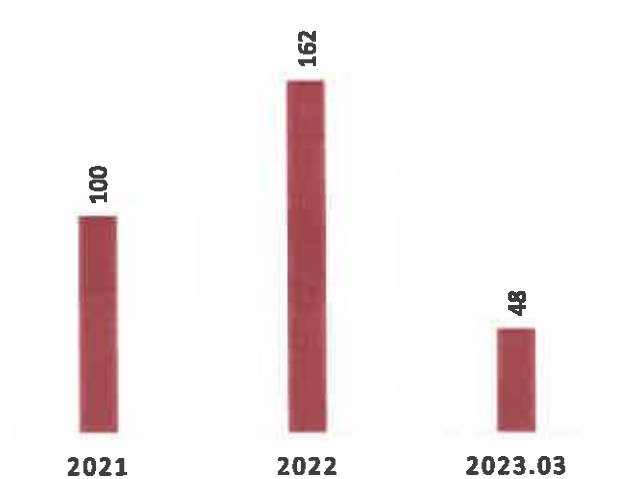
2021	2022	2023.03
484	730	241





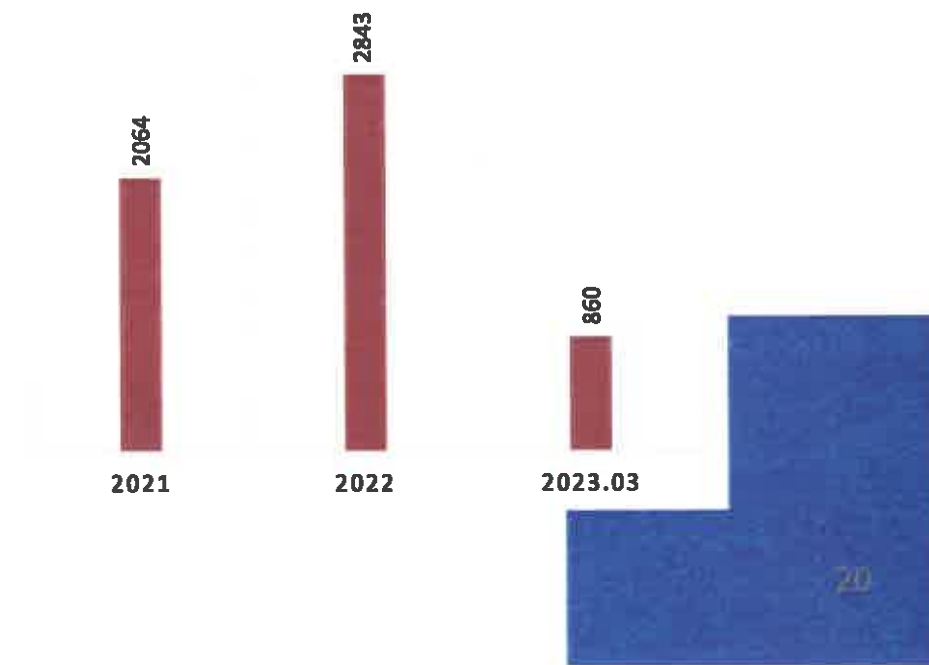
### Liczba wypisów OAIIT

2021	2022	2023.03
100	162	48



### Liczba wykonanych zabiegów operacyjnych

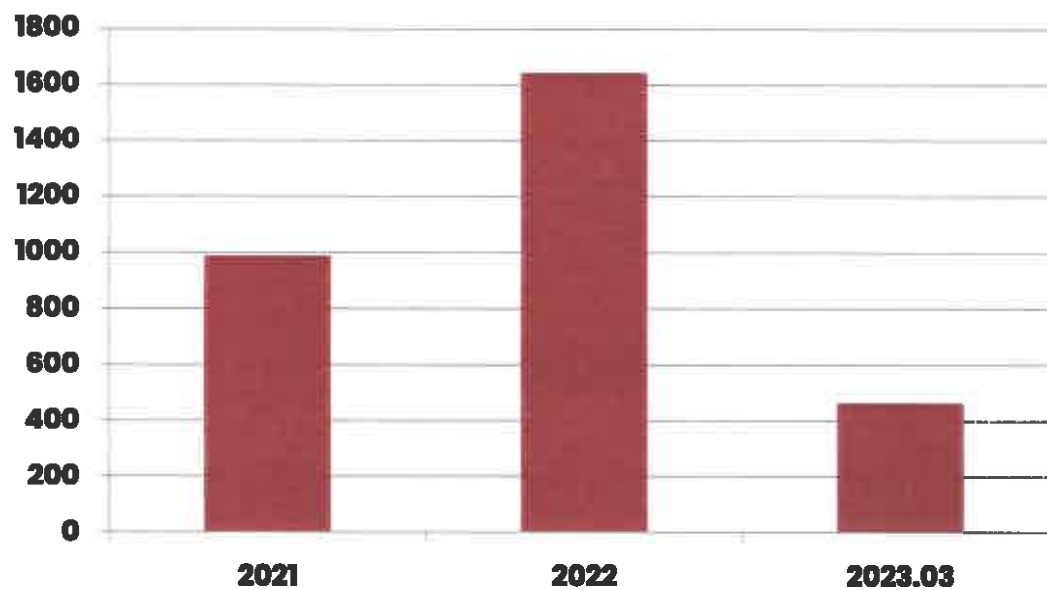
2021	2022	2023.03
2064	2843	860





## PEDIATRIA HOSPITALIZACJE

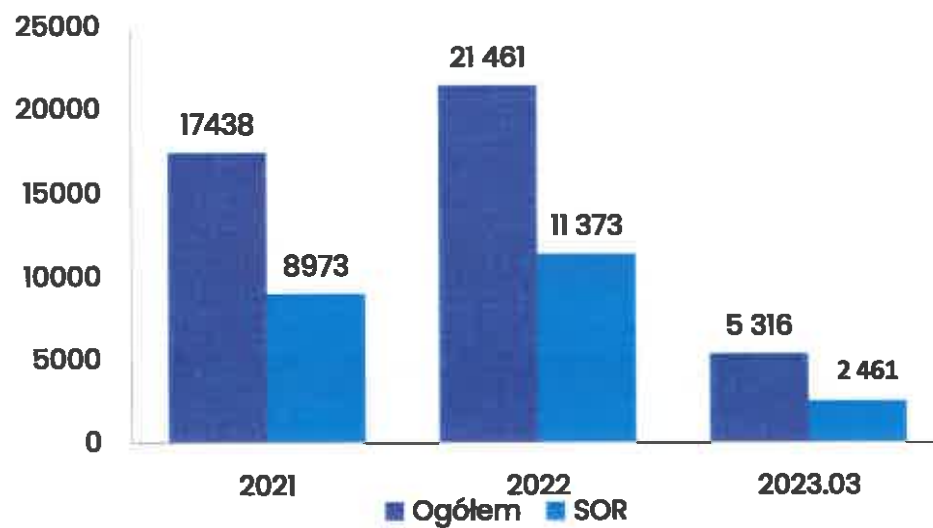
2021	2022	2023.03
989	1644	465





## LICZBA HOSPITALIZACJI NA ODDZIAŁACH

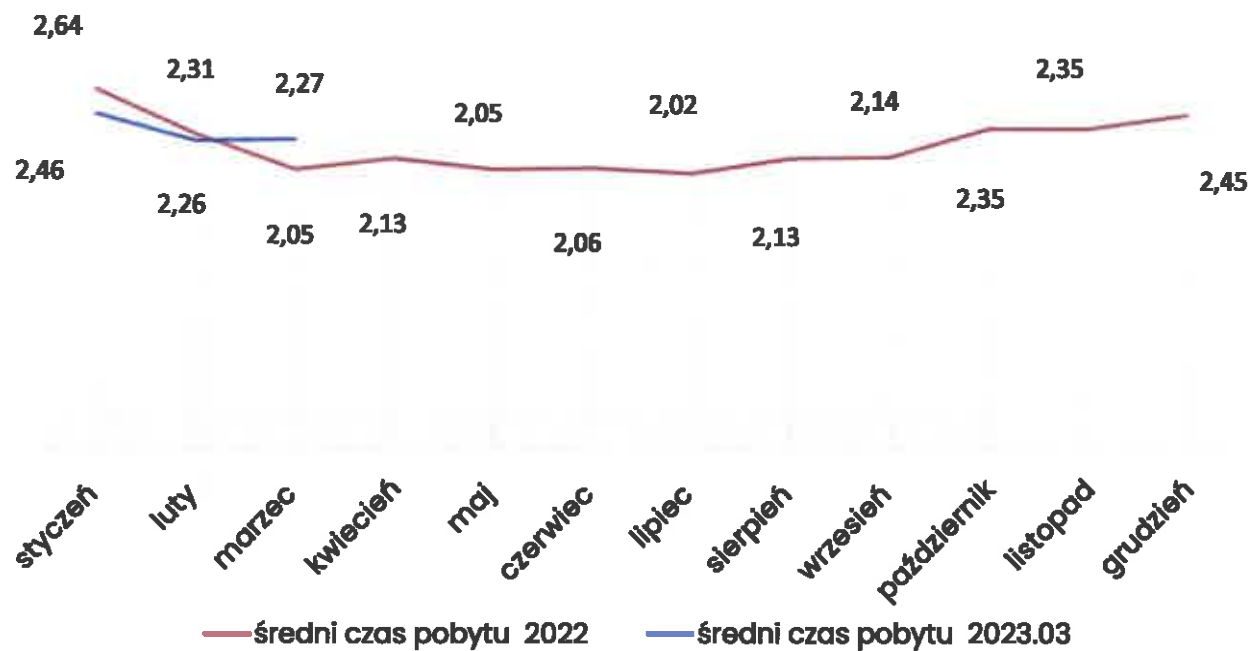
Lata	Ogółem	SOR
2021	17438	8973
2022	21461	11373
2023.03	5316	2461





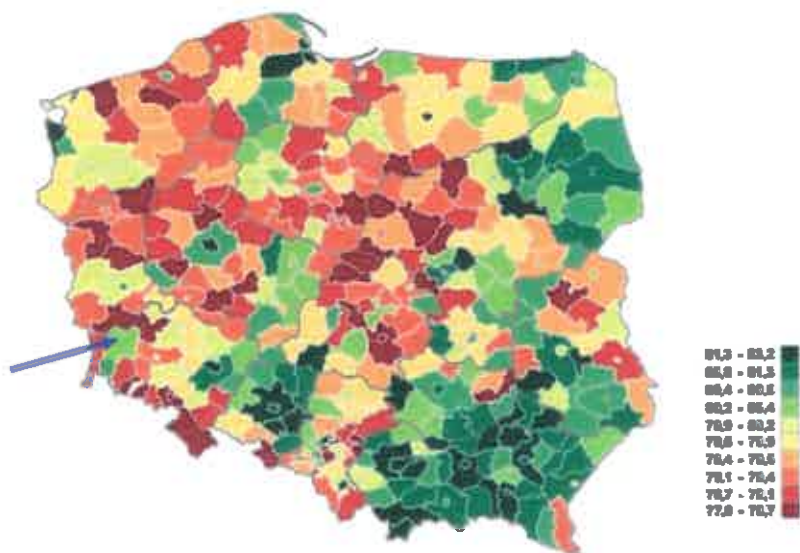
## ŚREDNI CZAS POBYTU

miesiąc	średni czas pobytu	
	2022	2023.03
styczeń	2,64	2,46
luty	2,31	2,26
marzec	2,05	2,27
kwiecień	2,13	
maj	2,05	
czerwiec	2,06	
lipiec	2,02	
sierpień	2,13	
wrzesień	2,14	
październik	2,35	
listopad	2,35	
grudzień	2,45	
Średni czas pobytu	2,22	2,33

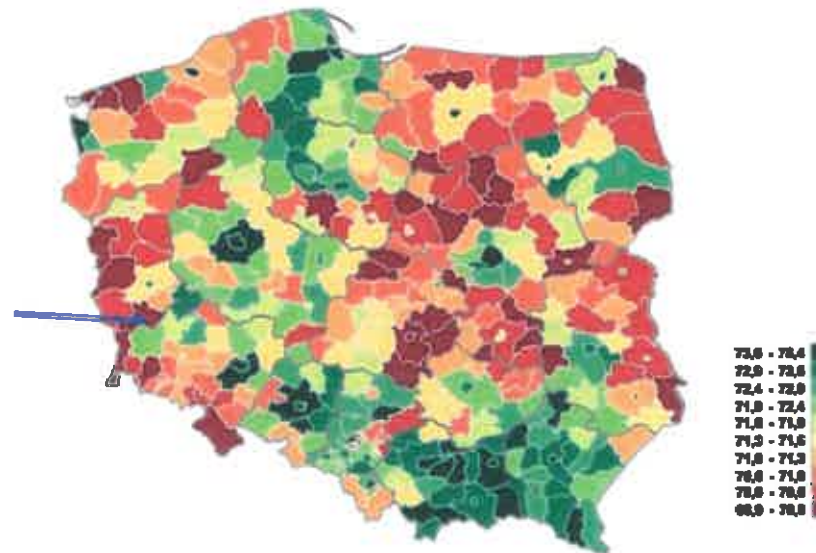




## DŁUGOŚĆ ŻYCIA W POLSCE WEDŁUG POWIATU



Ryc. 3.7b. Oczekiwana długość życia kobiet w latach 2020-2021 wg powiatu zamieszkania



Ryc. 3.7a. Oczekiwana długość życia mężczyzn w latach 2020-2021 wg powiatu zamieszkania

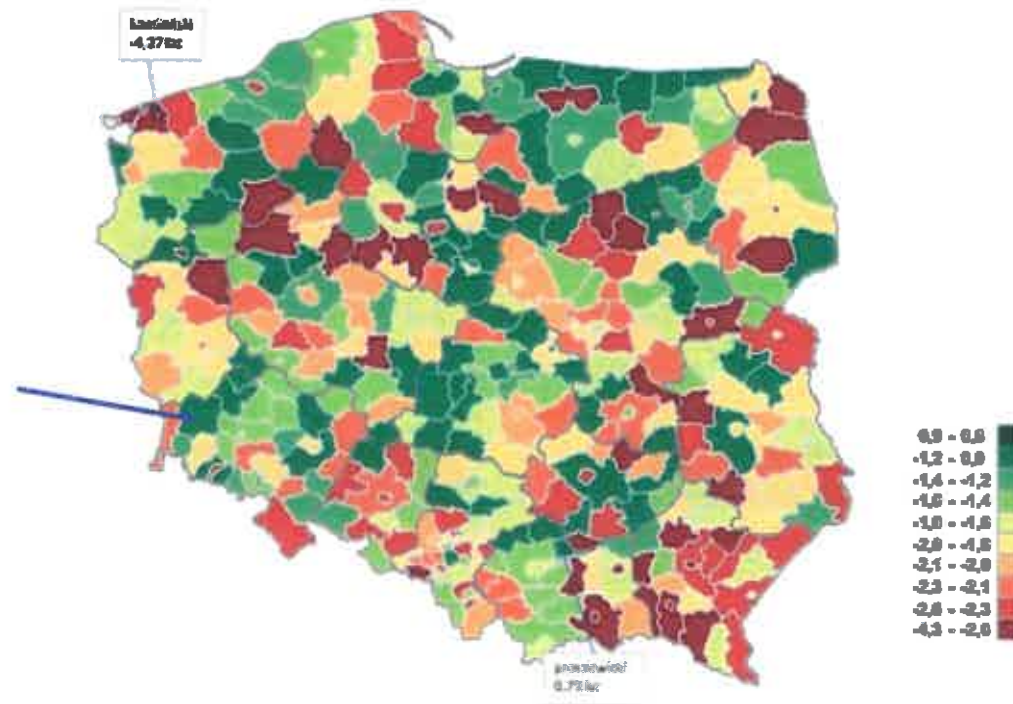






SZPITAL ŚW. ŁUKASZA  
w Bolesławcu

## RÓŻNICA OCZEKIWANEJ DŁUGOŚCI ŻYCIA MĘŻCZYZNY W LATACH 2020-2021 W PORÓWNANIU Z LATAMI 2017-2019 WG. POWIATU ZAMIESZKANIA





**SZPITAL ŚW. ŁUKASZA**  
w Bolesławcu

**Tabela 3.3a.** Dwadzieścia pięć powiatów o najdłuższym oraz o najkrótszym trwaniu życia mężczyzn w latach 2020-2021 (obliczenia własne)

TERYT	Powiaty o najdłuższym trwaniu życia	Średni wiek	Zmiana (punkty)	TERYT	Powiaty o najkrótszym trwaniu życia	Średni wiek	Zmiana (punkty)
2394	m. Sopot	70,4	0,80	1411	wałbrzski	69,9	-3,34
2211	policki	70,7	0,16	1002	m. Plesków Trybunalski	69,0	-2,00
2202	m. Gójsz	70,3	-1,05	0012	opolski	69,2	-2,52
2203	m. Białków	70,1	-1,68	0225	zgorzelecki	69,3	-1,29
1003	m. Opole	70,0	-2,42	0212	kaliszki	69,3	-1,50
1005	m. Białostok	70,0	-3,39	2009	szamotki	69,3	-4,01
1011	wielki	70,0	-1,30	1430	jędrzejowski	69,3	-2,13
1027	koński	70,0	-1,72	1004	jędrzejki	69,4	-2,20
1004	m. Tomaszów	70,0	-1,38	2205	gryficki	69,4	-2,56
1203	m. Tomaszów	70,0	-2,74	1007	opoczynski	69,5	-2,20
1405	m. st. Pleszewa	70,0	-2,20	2402	m. Sępólno	69,5	-2,74
1001	m. Brzeźno	70,0	-2,82	1424	policki	69,5	-2,31
2401	m. Białka-Młaka	70,0	-1,49	2403	m. Choszcz	69,5	-1,65
2004	m. Pleszew	70,0	-2,82	1426	świdwiecki	69,5	-3,05
2002	m. Gójsz	70,0	-1,73	2003	dobroszycki	69,5	-2,05
1214	gostyński	70,0	0,79	1407	leszczyński	69,6	-2,81
2201	m. Gójsz	70,0	-1,47	2000	świdwiecki	69,6	-3,34
1005	leszczyński	70,0	-1,80	1000	piotrowski	69,7	-2,05
1211	nowotarski	70,0	-1,46	0010	jędrzejki	69,7	-1,03
1000	opolski	70,0	-2,14	1406	zwoleński	69,7	-1,07
1210	ostrowski	70,0	-1,41	1002	katowicki	69,7	-0,90
2001	m. Białostok	70,0	-2,01	1022	przemyski	69,7	-2,05
1216	taszowski	70,0	-1,65	2007	komarówski	69,8	-4,27
2001	m. Białostok	70,0	-2,43	1427	olecki	69,8	-2,02
1200	kaliszki	70,0	-2,62	0001	skarżyski	69,8	-2,30

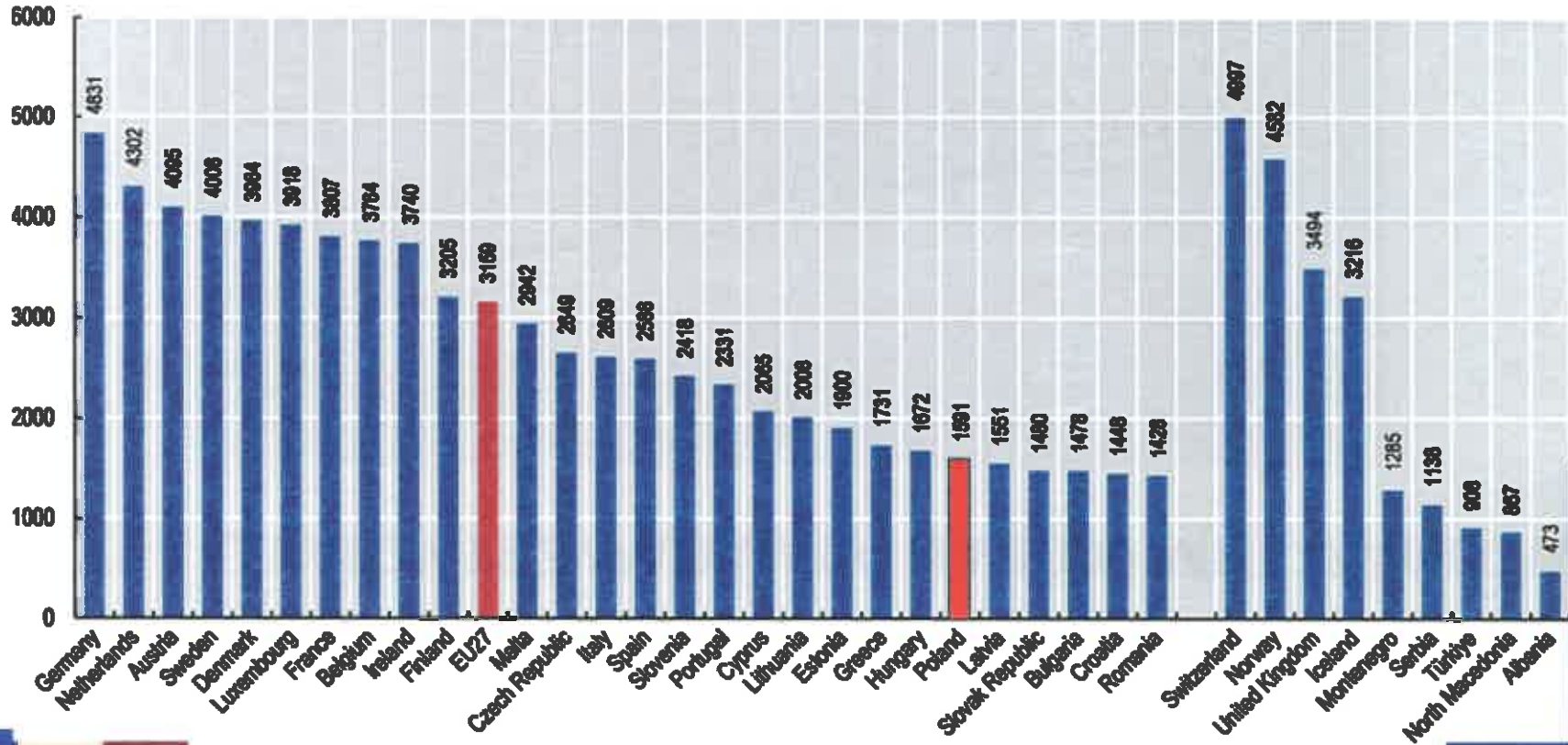
**Tabela 3.3b.** Dwadzieścia pięć powiatów o najdłuższym oraz o najkrótszym trwaniu życia kobiet w latach 2020-2021 (obliczenia własne)

TERYT	Powiaty o najdłuższym trwaniu życia	Średni wiek	Zmiana (punkty)	TERYT	Powiaty o najkrótszym trwaniu życia	Średni wiek	Zmiana (punkty)
2394	m. Sopot	82,2	-1,40	1401	m. Choszcz	77,5	-1,85
2202	m. Gójsz	82,5	-4,47	1429	olecki	77,5	-2,07
2002	m. Gójsz	82,3	-1,46	1002	kaliszki	77,6	-2,31
1000	m. Białostok	82,2	-2,11	2402	m. Białka-Młaka	77,7	-1,80
2000	m. Białostok	82,2	-1,80	0400	lipnowski	77,7	-1,85
1003	m. Opole	82,0	-1,24	1006	jędrzejowski	77,8	-1,93
1210	ostrowski	82,0	-1,30	2402	m. Sępólno	77,8	-2,43
2400	kaliszki	82,0	-1,10	2201	leszczyński	77,9	-2,00
1001	m. Brzeźno	82,0	-1,34	2003	dobroszycki	77,9	-1,74
1005	leszczyński	82,0	0,00	0015	międzybuzki	78,0	-3,02
2201	policki	81,9	-0,64	1002	głuchowski	78,0	-2,40
2204	głuchowski	81,9	-0,80	2000	gryficki	78,0	-2,46
1006	kaliszki	81,8	-2,00	0210	policki	78,0	-2,02
0004	m. Wrocław	81,8	-1,12	2404	m. Staszów- wz Sępólno	78,1	-2,24
1021	międzybuzki	81,7	-2,41	1001	m. Plesków Trybunalski	78,1	-2,00
1000	opolski	81,7	-1,70	0403	m. Wodzisław	78,1	-1,08
1004	m. Kiszyniew	81,7	-2,15	0224	wieliczki	78,1	-1,03
1016	szamotki	81,7	-1,67	0010	jędrzejki	78,1	-1,54
1406	ostrowski	81,6	-1,60	2003	opoczynski	78,3	-2,00
1021	nowotarski	81,6	-2,04	2003	policki	78,4	-1,95
1200	kaliszki	81,6	-0,00	0007	międzybuzki	78,6	-2,30
2004	m. Pleszew	81,6	-1,20	1400	policki	78,6	-2,40
1405	m. st. Pleszewa	81,5	-1,67	0000	wieliczki	78,6	-2,00
2006	kaliszki	81,5	-0,42	0400	międzybuzki	78,5	-2,74
0007	kaliszki	81,5	-1,60	2405	m. Białostok Gójsz	78,5	-1,04



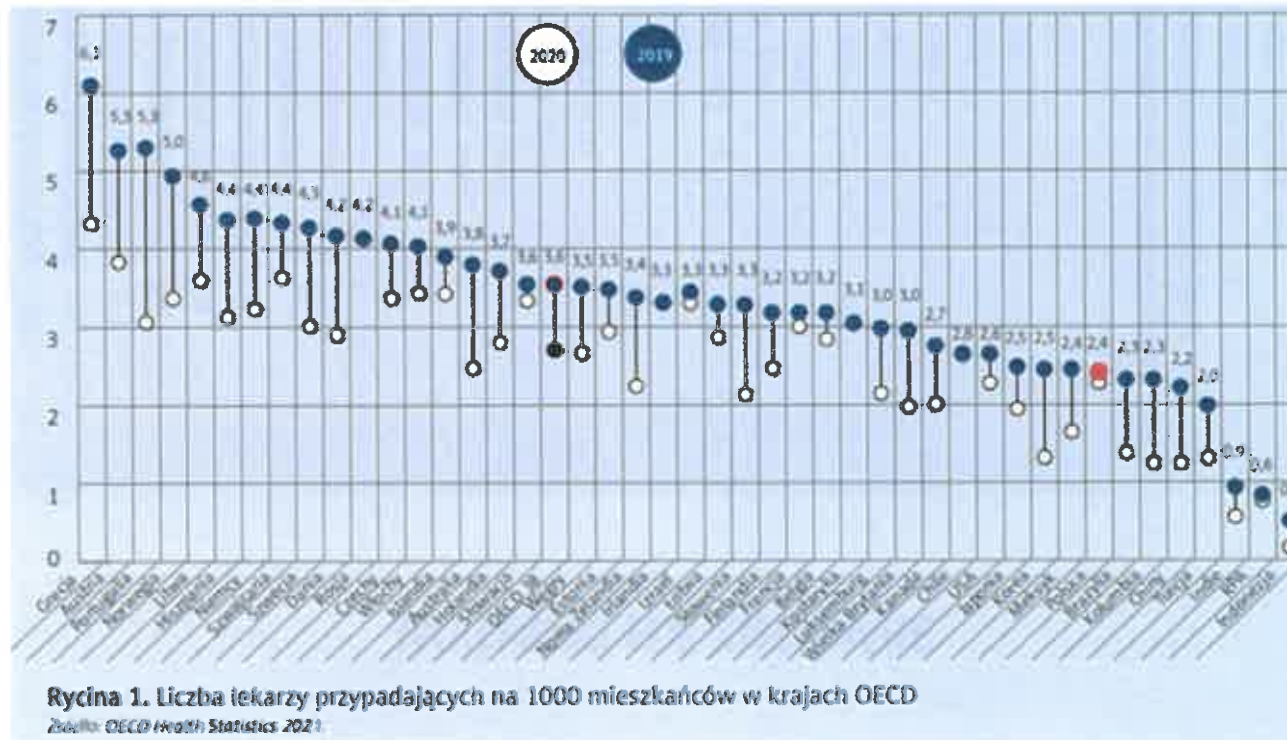
## WYDATKI NA ZDROWIE

EUR PPP





# LICZBA LEKARZY PRZYPADAJĄCA NA 1000 MIESZKAŃCÓW

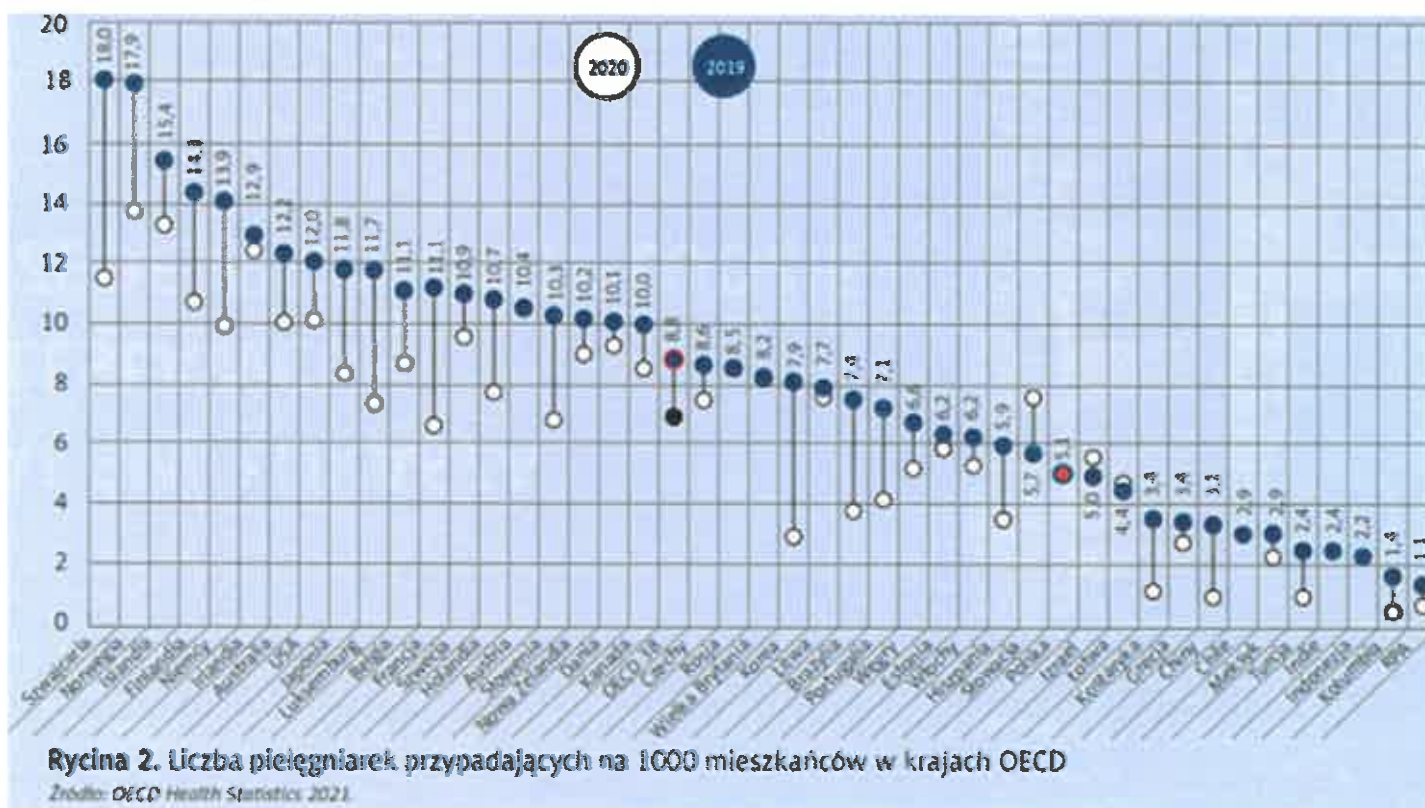


Rycina 1. Liczba lekarzy przypadających na 1000 mieszkańców w krajach OECD  
Źródło: OECD Health Statistics 2021





## LICZBA PIELEŃNIAREK PRZYPADAJĄCA NA 1000 MIESZKAŃCÓW



Rycina 2. Liczba pielęgniarek przypadających na 1000 mieszkańców w krajach OECD

Źródło: OECD Health Statistics 2021.

**SZPITAL ŚW. ŁUKASZA  
W BOLESŁAWCU –  
TO PRZEDĘ WSZYSTKIM LUDZIE**

30





**SZPITAL ŚW. ŁUKASZA**  
w Bolesławcu

## ZESPÓŁ MEDYCZNY



**lek. Artur Nahorecki**  
Z-ca Dyrektora ds. Lecznictwa  
Kierownik Oddziału Chorób Wewnętrznych



**dr n. med. Mirosław Kulej**  
Kierownik Oddziału Chirurgii  
Urazowo-Ortopedycznej



**lek. Justyna Straszak-Trzeciak**  
Kierownik Centrum Profilaktyki  
i Leczenia Udarów Mózgu



**dr n. med. Wojciech Hap**  
Kierownik Oddziału  
Chirurgii Ogólnej



**lek. Aleksandra Kopczyńska**  
Kierownik Oddziału  
Pediatricznego



**lek. Łukasz Bilaszewski**  
Kierownik Szpitalnego  
Oddziału Ratunkowego



**lek. Grzegorz Szociński**  
Kierownik Bloku  
Operacyjnego



**SZPITAL ŚW. ŁUKASZA**  
w Bolesławcu

## ZESPÓŁ MEDYCZNY



**lek. Paweł Remiszewski**  
Kierownik Pracowni  
Endoskopowej



**lek. Jarosław Luboński**  
Kierownik Oddziału Anestezjologii  
i Intensywnej Terapii



**mgr Katarzyna Rogoza**  
Kierownik Pracowni  
Diagnostyki Obrazowej



**prof. dr hab. Mariusz Kusztal**  
Kierownik  
Stacji Dializ



**dr n. med. Łukasz Kozera**  
Kierownik Centrum  
Diagnostyki Laboratoryjnej



**lek. Mateusz Baczyński**  
Kierownik Oddziału  
Psychiatrii Dziecięcej



**mgr Marek Ignac**  
Pielęgniarz Naczelny

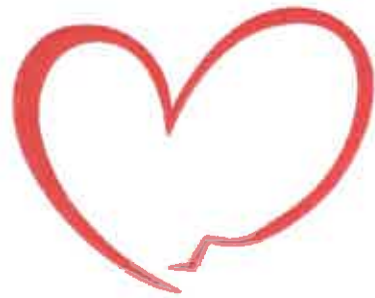


**lek. Helena Sz waj-Moreno**  
Ordynator Oddziału  
Ginekologiczno-Położniczego





SZPITAL ŚW. ŁUKASZA  
w Bolesławcu



Fundacja  
Wspierajmy  
Zdrowie



**ŁĄCZNA WARTOŚĆ ŚRODKÓW PRZEZNACZONYCH NA  
INWESTYCJE ZREALIZOWANE ORAZ W TRAKCIE REALIZACJI OD  
2019 ROKU WYNOŚI PONAD**

**120.000.000,00 zł**

Szpital św. Łukasza w Bolesławcu

# INWESTYCJE ZREALIZOWANE ...



## MODERNIZACJA PODDASZA NA POTRZEBY ODDZIAŁU CHIRURGII URAZOWO-ORTOPEDYCZNEJ

KOSZT INWESTYCJI: 3 500 000 ZŁ





## ROZBUDOWA DIAGNOSTYKI OBRAZOWEJ O TOMOGRAF KOMPUTEROWY, MAMMOGRAF, DENSYTOMETR I REZONAS MAGNETYCZNY

KOSZT INWESTYCJI: 8 700 000 ZŁ





SZPITAL ŚW. ŁUKASZA  
w Bolesławcu

INWESTYCJE  
ZREALIZOWANE

## BUDOWA SZPITALA MODUŁOWEGO NA POTRZEBY HOSPITALIZACJI OSÓB ZAKAŻONYCH I PODEJRZANYCH O ZAKAŻENIE WIRUSEM SARS-COV-2

KOSZT INWESTYCJI: 8 200 000 ZŁ





SZPITAL ŚW. ŁUKASZA  
w Bolesławcu

INWESTYCJE  
ZREALIZOWANE

# ZAKUP AMBULANSÓW TYPU P

KOSZT INWESTYCJI: 1 800 000 ZŁ





SZPITAL ŚW. ŁUKASZA  
w Bolesławcu

INWESTYCJE  
ZREALIZOWANE

## REWITALIZACJA TERENU WOKÓŁ SZPITALA

KOSZT INWESTYCJI: 1 000 000 ZŁ







# MODERNIZACJA PRACOWNI ENDOSKOPII

KOSZT INWESTYCJI: 3 000 000 ZŁ





SZPITAL ŚW. LUKASZA  
w Bolesławcu

INWESTYCJE  
ZREALIZOWANE

## MODERNIZACJA APTEKI SZPITALNEJ

KOSZT INWESTYCJI: 500 000 ZŁ





SZPITAL ŚW. ŁUKASZA  
w Bolesławcu

INWESTYCJE  
ZREALIZOWANE

# BUDOWA I WYMIANA WIND

KOSZT INWESTYCJI: 3 000 000 ZŁ



Szpital św. Łukasza w Bolesławcu



SZPITAL ŚW. LUKASZA  
w Bolesławcu

INWESTYCJE  
ZREALIZOWANE

# MODERNIZACJA GAZÓW MEDYCZNYCH

KOSZT INWESTYCJI: 5 000 000 ZŁ



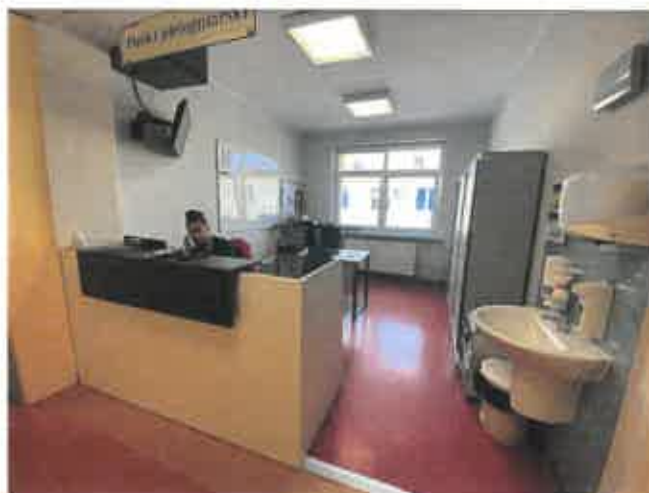


SZPITAL ŚW. ŁUKASZA  
w Bolesławcu

INWESTYCJE  
ZREALIZOWANE

# MODERNIZACJA PEDIATRII

KOSZT INWESTYCJI: 1 500 000 zł





## PLAC ZABAW DLA NAJMŁODSZYCH PACJENTÓW

KOSZT INWESTYCJI: 250 000 ZŁ



## UTWORZENIE LABORATORIUM BIOLOGII MOLEKULARNEJ – BADANIA GENETYCZNE / PCR

**KOSZT INWESTYCJI: 1 500 000 ZŁ**

Badania molekularne pozwalają na najwcześniejsze, ze wszystkich znanych metod diagnostycznych, wykrycie obecności czynników chorobotwórczych. Badania z wykorzystaniem technologii PCR umożliwiają wykrycie mutacji, których występowanie łączy się ze zwiększonym ryzykiem zachorowania na wiele różnych chorób, co pozwala na podjęcie działań profilaktycznych, zanim choroba się rozwinie lub doprowadzi do poważnych powikłań.





SZPITAL ŚW. ŁUKASZA  
w Bolesławcu

INWESTYCJE  
ZREALIZOWANE

# ZAKUP LAPAROSKOPU ICG 4K

KOSZT INWESTYCJI: 700 000 ZŁ







# ZAKUP I DOSTAWA SPRZĘTU MEDYCZNEGO

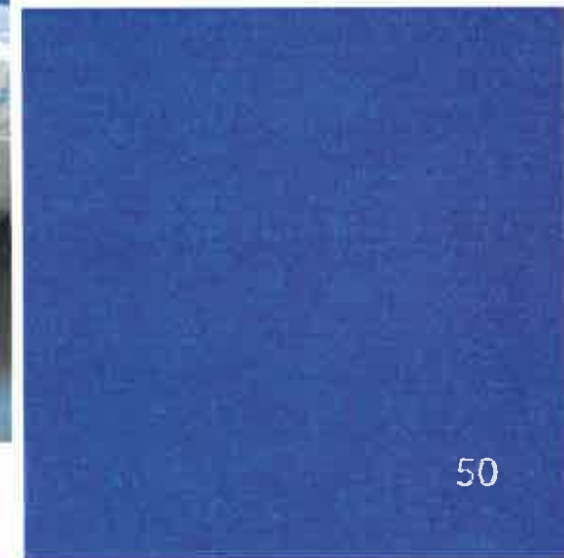
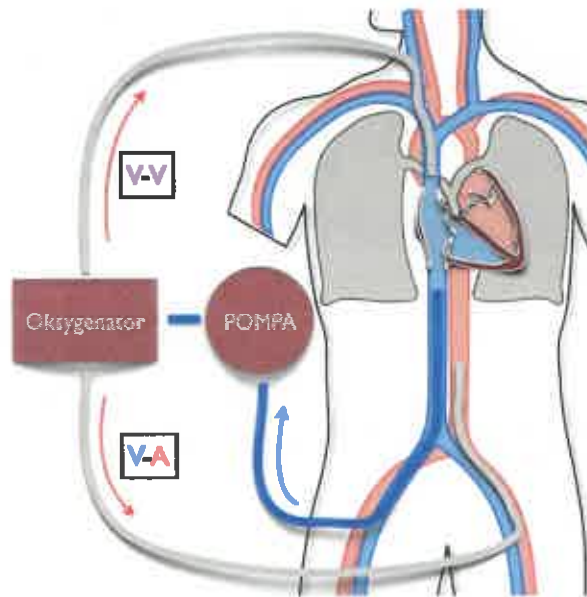
KOSZT INWESTYCJI: 20 000 000 ZŁ





## ZAKUP - SYSTEMU POZAUSTROJOWEJ WYMIANY GAZÓW ECMO /ECCO2R

KOSZT INWESTYCJI: 600 000 ZŁ





SZPITAL ŚW. LUKASZA  
w Bolesławcu

INWESTYCJE  
ZREALIZOWANE

# MODERNIZACJA PRZYCHODNI SPECJALISTYCZNYCH

KOSZT INWESTYCJI: 1 400 000 ZŁ



Szpital św. Łukasza w Bolesławcu



# MODERNIZACJA INFRASTRUKTURY ELEKTRYCZNEJ NA TERENIE SZPITALA

KOSZT INWESTYCJI: 4 000 000 ZŁ



## ZAKUP NOWOCZESNEGO ROBOTA ORTOPEDYCZNEGO

KOSZT INWESTYCJI: 2 200 000 ZŁ





SZPITAL ŚW. ŁUKASZA  
w Bolesławcu

INWESTYCJE  
ZREALIZOWANE

# ROZBUDOWA WRAZ Z DOPOSAŻENIEM SZPITALNEGO ODDZIAŁU RATUNKOWEGO

KOSZT INWESTYCJI: 8 000 000 ZŁ





SZPITAL ŚW. LUKASZA  
w Bolesławcu

INWESTYCJE  
ZREALIZOWANE

# MODERNIZACJA BLOKU OPERACYJNEGO I ODDZIAŁU INTENSYWNEJ TERAPII

KOSZT INWESTYCJI: 11 000 000 ZŁ



Szpital św. Łukasza w Bolesławcu



SZPITAL ŚW. ŁUKASZA  
w Bolesławcu

INWESTYCJE  
ZREALIZOWANE

## MODERNIZACJA POMIESZCZEŃ PIWNICY NA POTRZEBY UTWORZENIA SZATNI, PRALNI ORAZ MAGAZYNÓW

KOSZT INWESTYCJI: 1 800 000 ZŁ



Szpital św. Łukasza w Bolesławcu



## MODERNIZACJA POMIESZCZEŃ PIWNICY NA POTRZEBY KUCHNI

KOSZT INWESTYCJI: 1 500 000 ZŁ





SZPITAL ŚW. ŁUKASZA  
w Bolesławcu

INWESTYCJE  
ZREALIZOWANE

## MODERNIZACJA ODDZIAŁU NEUROLOGII I UTWORZENIE CENTRUM PROFILAKTYKI I LECZENIA UDARÓW MÓZGU

KOSZT INWESTYCJI: 1 000 000 ZŁ



58



SZPITAL ŚW. ŁUKASZA  
w Bolesławcu

INWESTYCJE  
ZREALIZOWANE

# ZAKUP ANGIOGRAFU

KOSZT INWESTYCJI: 3 800 000 ZŁ



59

Szpital św. Łukasza w Bolesławcu

Szpital św. Łukasza w Boleśławcu

# INWESTYCJE W RELIZACJI

...

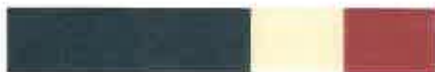
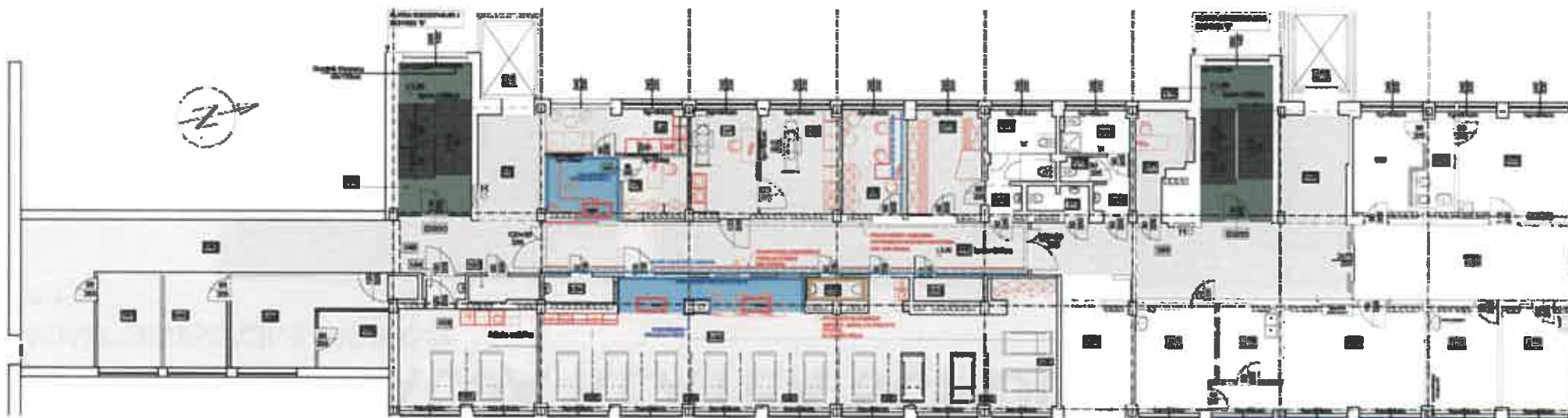


SZPITAL ŚW. ŁUKASZA  
w Bolesławcu

INWESTYCJE  
W REALIZACJI

# MODERNIZACJA STACJA DIALIZ

KOSZT INWESTYCJI: 3 000 000 zł



Szpital św. Łukasza w Bolesławcu



SZPITAL ŚW. ŁUKASZA  
w Bolesławcu

INWESTYCJE  
W REALIZACJI

# REWITALIZACJA KLATEK SCHODOWYCH

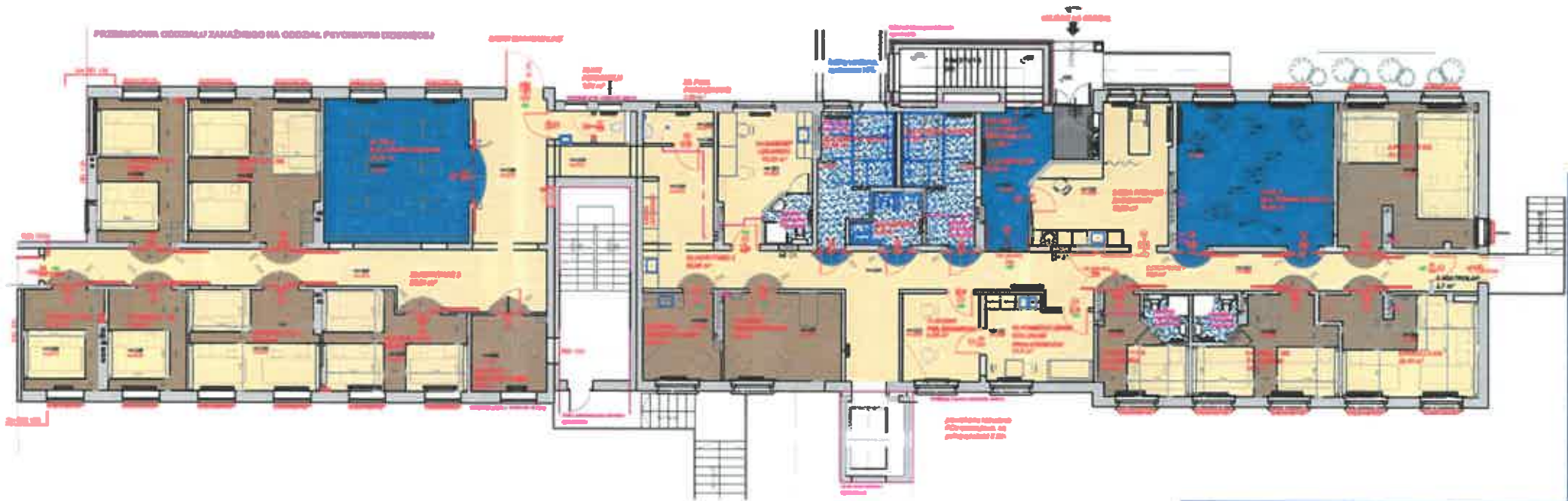
KOSZT INWESTYCJI: 2 000 000 ZŁ





# UTWORZENIE PSYCHIATRII DZIECIĘCEJ

KOSZT INWESTYCJI: 3 600 000 ZŁ





## INWESTYCJE W REALIZACJI

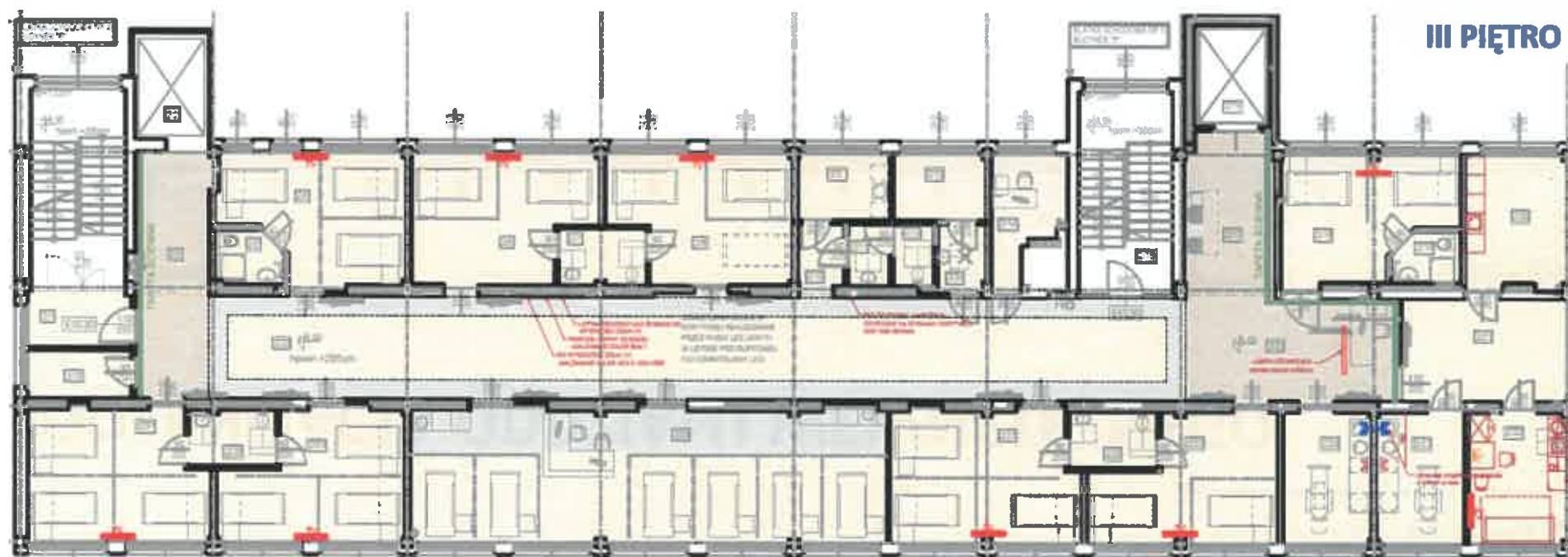




# MODERNIZACJA ODDZIAŁU WEWNĘTRZNEGO

KOSZT INWESTYCJI: 6 000 000 ZŁ

• • •





# MODERNIZACJA ODDZIAŁU WEWNĘTRZNEGO

...



IV PIĘTRO

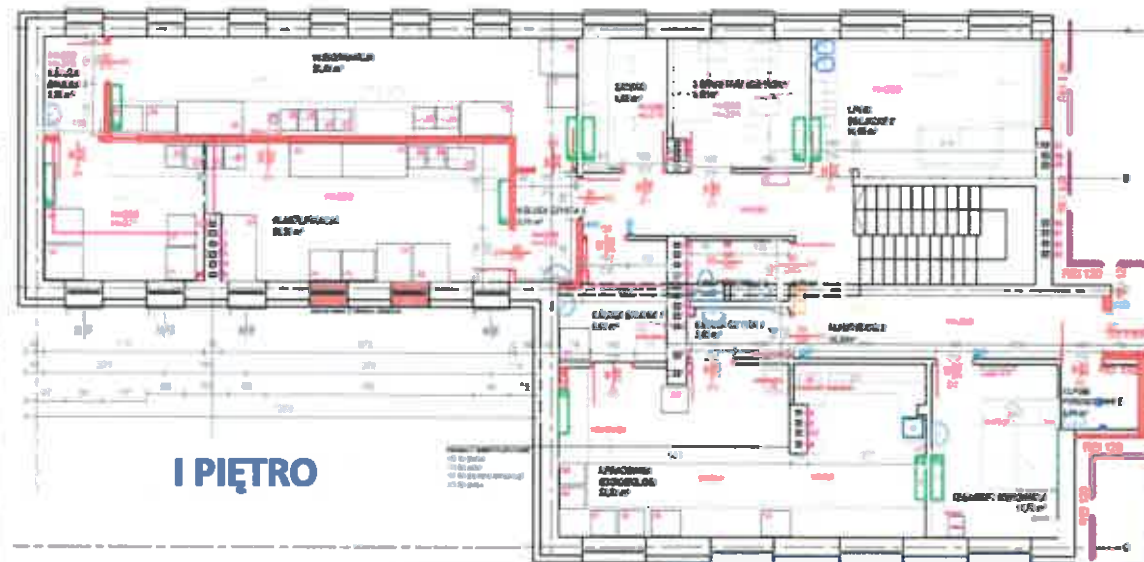
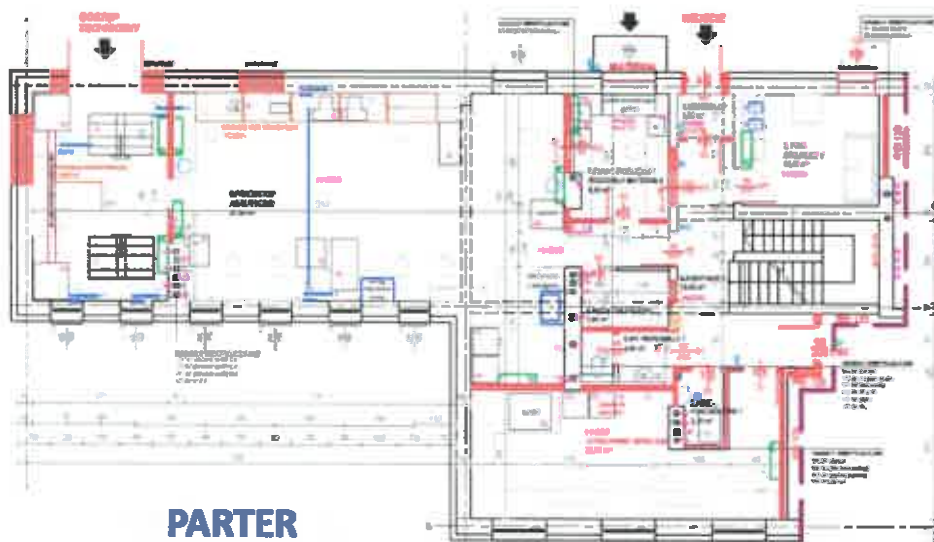




SZPITAL ŚW. ŁUKASZA  
w Bolesławcu

# MODERNIZACJA DIAGNOSTYKI LABORATORYJNEJ

KOSZT INWESTYCJI: 2 000 000 ZŁ



**PIWNICA**



Szpital św. Łukasza w Bolesławcu

INWESTYCJE  
W REALIZACJI

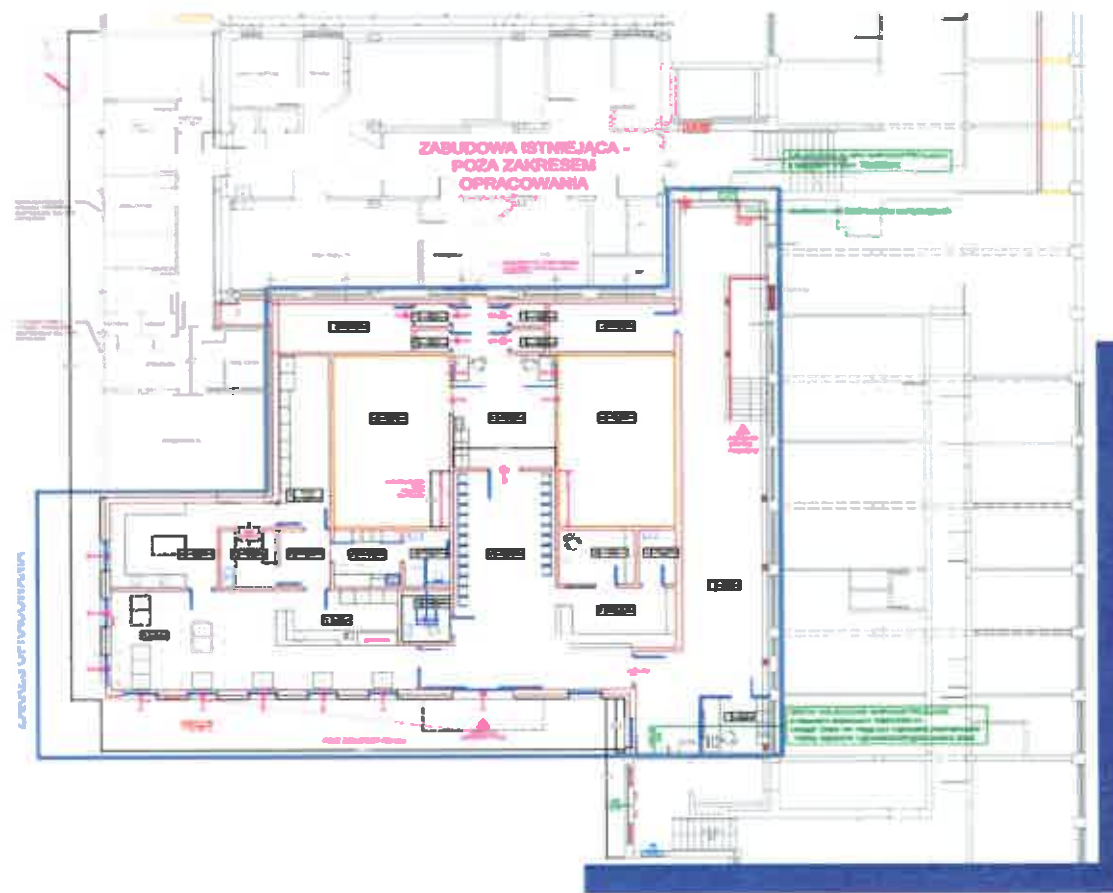


SZPITAL ŚW. ŁUKASZA  
w Bolesławcu

# ROZBUDOWA PRACOWNI DIAGNOSTYKI OBRAZOWEJ WRAZ Z BISTRO

INWESTYCJE  
W REALIZACJI

KOSZT INWESTYCJI: 16 000 000 ZŁ



Szpital św. Łukasza w Bolesławcu

Szpital św. Łukasza w Bolesławcu

**Kierunki rozwoju  
Szpitala św. Łukasza  
w Bolesławcu Inwestycje  
zaplanowane i w trakcie realizacji**

...

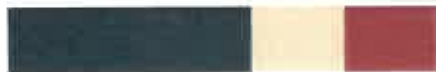
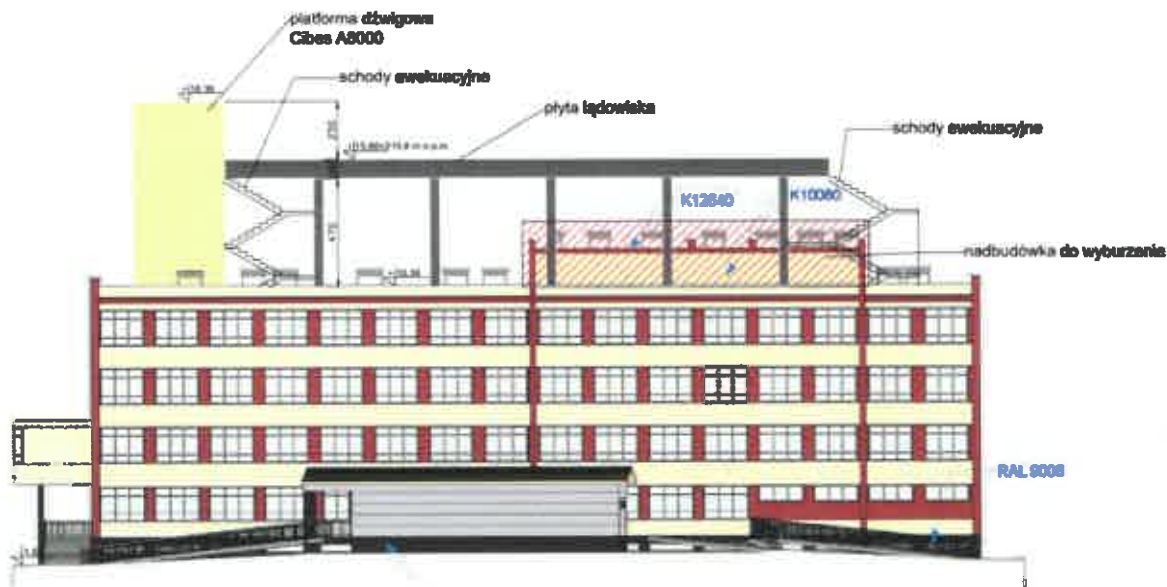


SZPITAL ŚW. ŁUKASZA  
w Bolesławcu

INWESTYCJE  
PLANOWANE

# BUDOWA LĄDOWISKA

KOSZT INWESTYCJI: 20 000 000 ZŁ



Szpital św. Łukasza w Bolesławcu



SZPITAL ŚW. ŁUKASZA  
w Bolesławcu

INWESTYCJE  
PLANOWANE

# ROBOT CHIRURGICZNY VERSIUS

KOSZT INWESTYCJI: 15 000 000 ZŁ



Szpital św. Łukasza w Bolesławcu



SZPITAL ŚW. ŁUKASZA  
w Bolesławcu

INWESTYCJE  
PLANOWANE

# BUDOWA DOMÓW SENIORALNYCH

KOSZT INWESTYCJI: 60 000 000 ZŁ







SZPITAL ŚW. ŁUKASZA  
w Bolesławcu

INWESTYCJE  
PLANOWANE

## ROZBUDOWA STERYLIZATORNI

KOSZT INWESTYCJI: 3 000 000 ZŁ





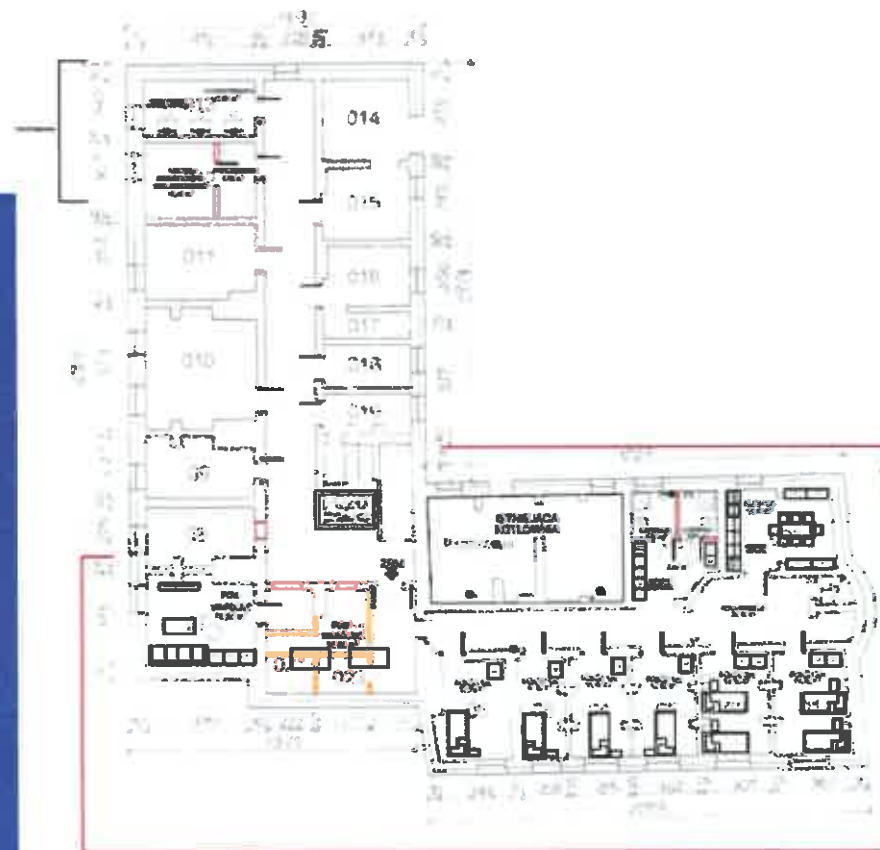
SZPITAL ŚW. ŁUKASZA  
w Bolesławcu

INWESTYCJE  
PLANOWANE

# UTWORZENIE CENTRUM REHABILITACJI

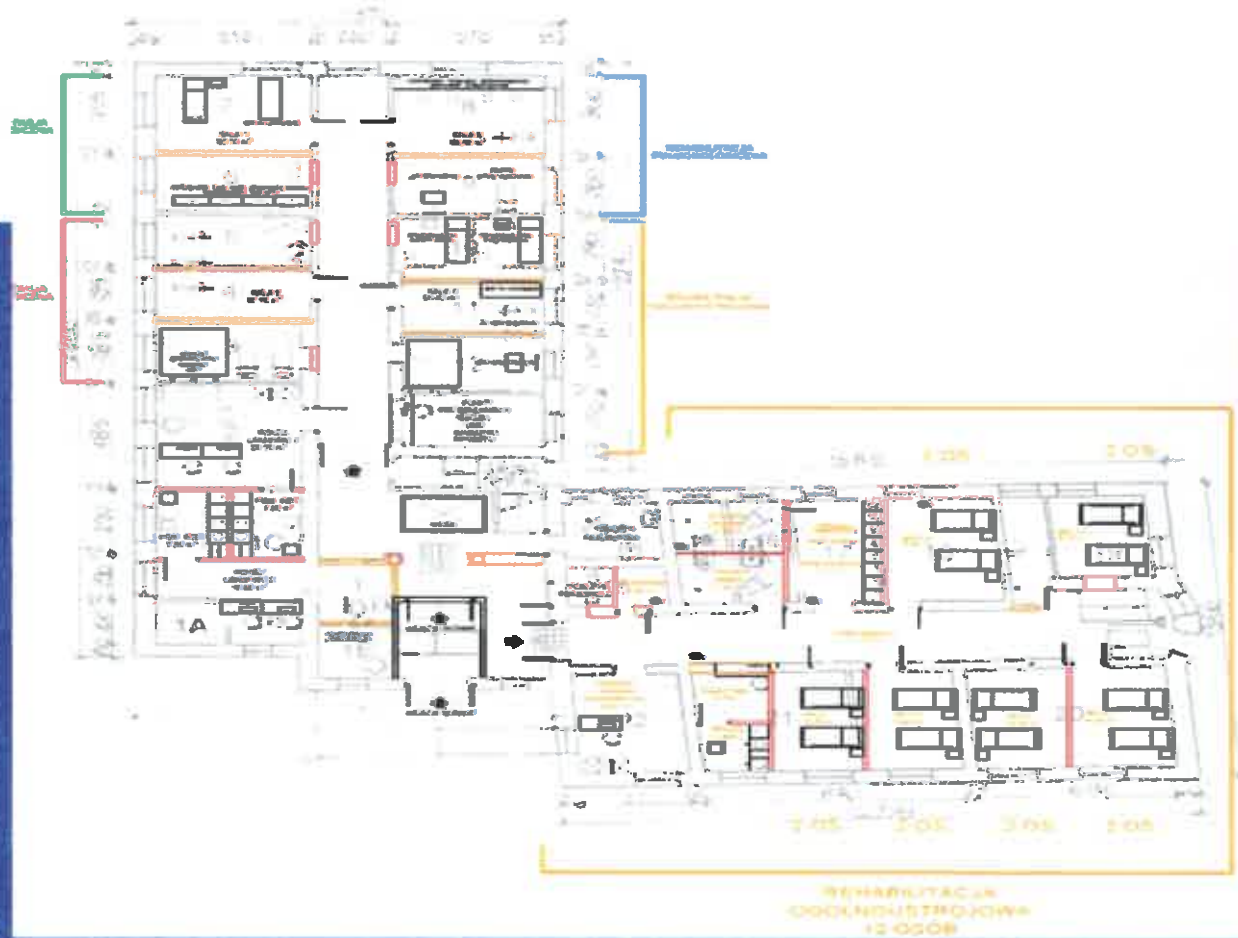
W BYŁEJ KPP

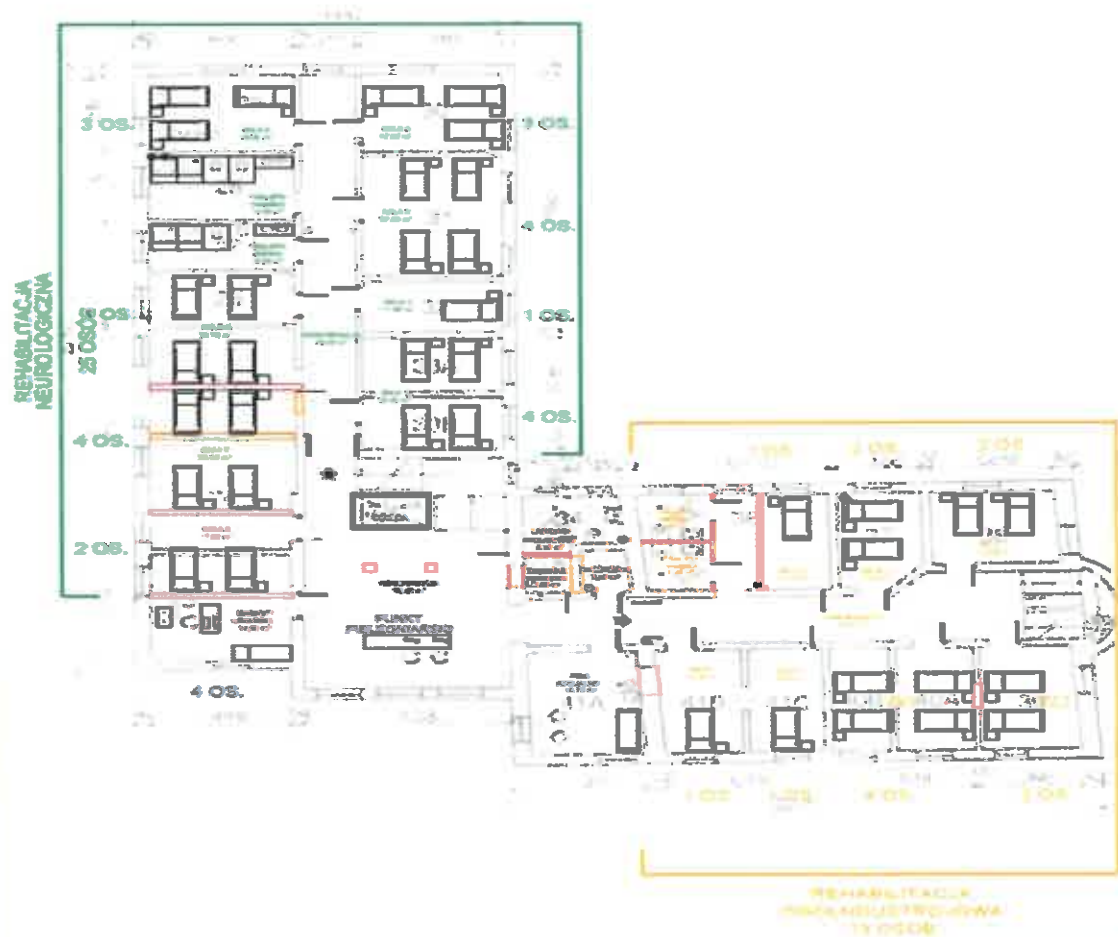
KOSZT INWESTYCJI: 15 000 000 ZŁ

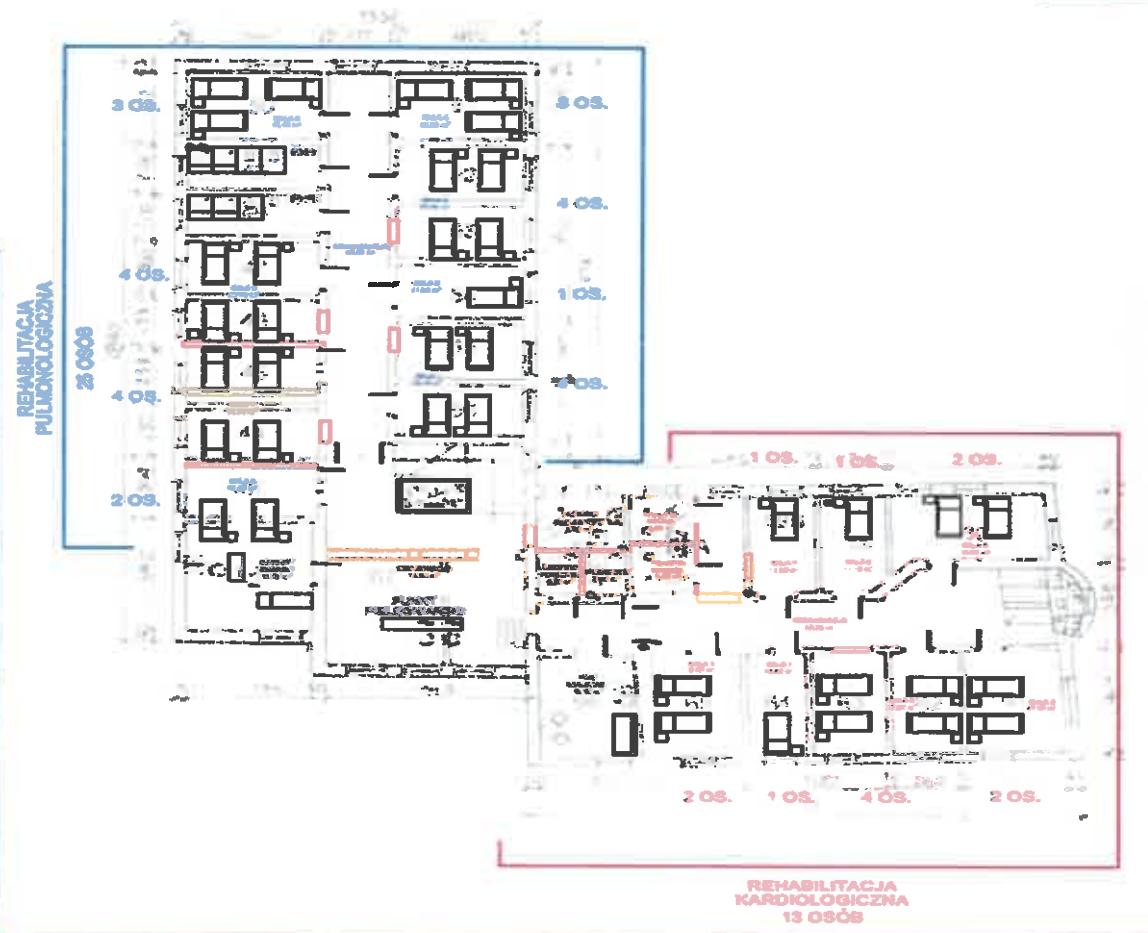


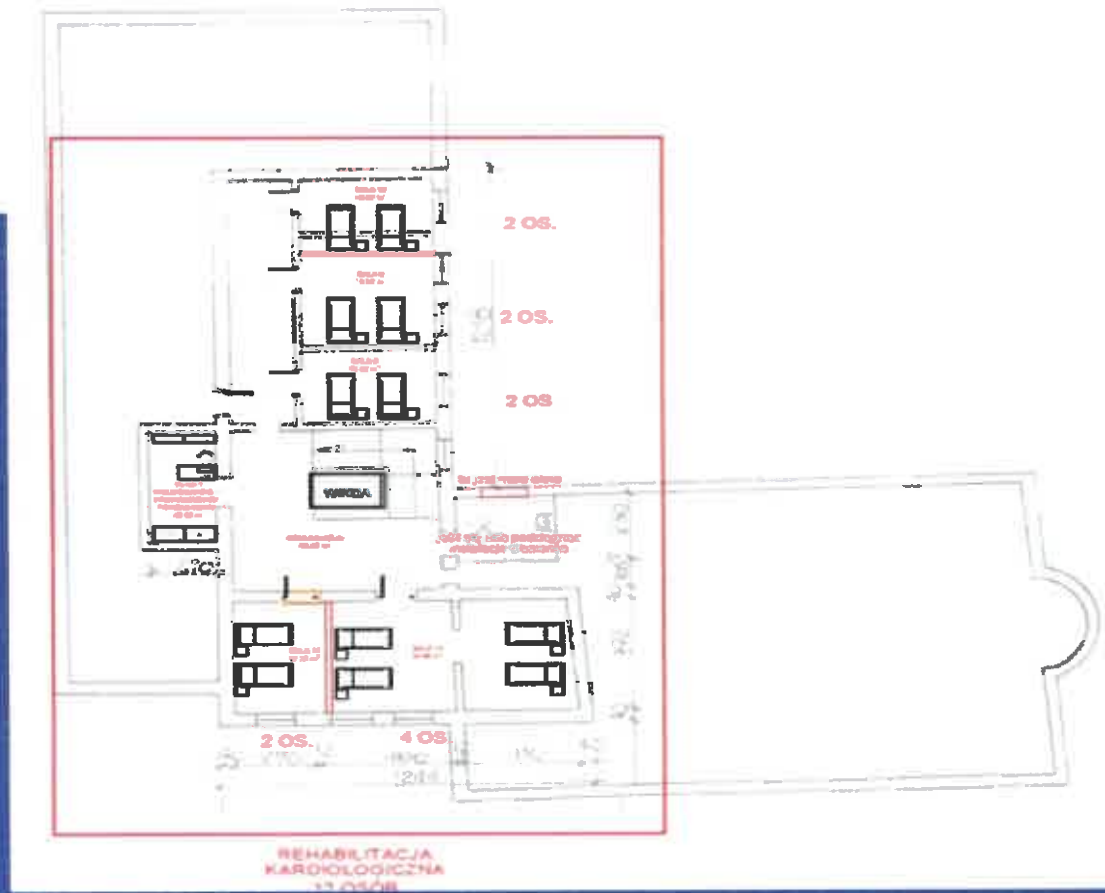
ZESPÓŁ RATOWNICTWA  
MEDYCZNEGO













SZPITAL ŚW. ŁUKASZA  
w Bolesławcu

INWESTYCJE  
PLANOWANE

# BUDOWA ŁĄCZNIKÓW MIĘDZY BUDYNKAMI

KOSZT INWESTYCJI: 1 200 000 ZŁ



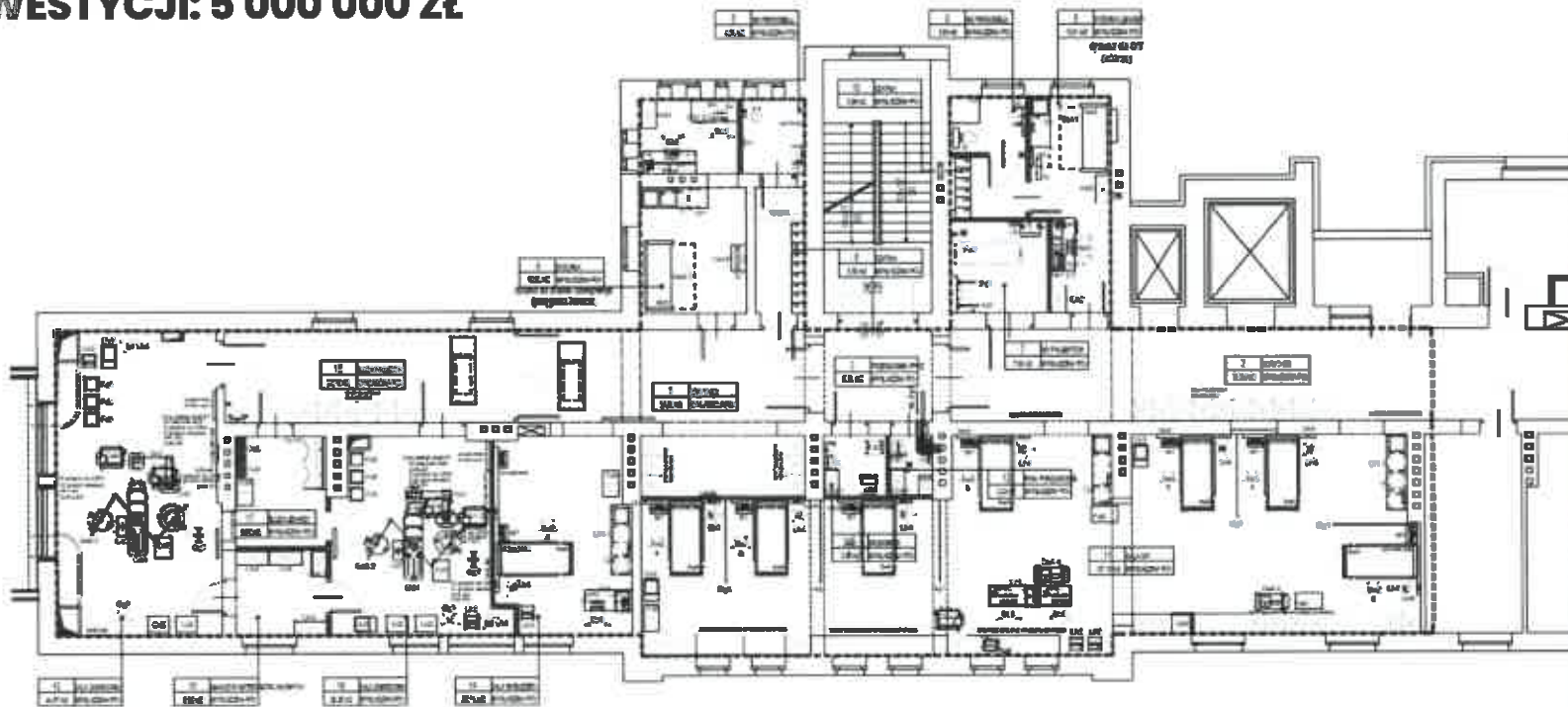
79

 Szpital św. Łukasza w Bolesławcu



# PRZEBUDOWA STAREGO ODDZIAŁU ANESTEZJOLOGII I INTENSYWNEJ TERAPII ORAZ ZESPOŁU ZABIEGOWEGO

**KOSZT INWESTYCJI: 5 000 000 ZŁ**







SZPITAL ŚW. ŁUKASZA  
w Bolesławcu

**DZIĘKUJĘ ZA UWAGĘ**

**Kamil Barczyk**

Dyrektor Szpitala św. Łukasza  
w Bolesławcu

696-432-461

[kbarczyk@szpitalboleslawiec.pl](mailto:kbarczyk@szpitalboleslawiec.pl)

[www.szpitalboleslawiec.pl](http://www.szpitalboleslawiec.pl)

