

Projekt

**UCHWAŁA NR LVII/.../2023  
RADY POWIATU BOLESŁAWIECKIEGO  
z dnia ..... 2023 r.**

**w sprawie zaliczenia drogi do kategorii dróg powiatowych**

Na podstawie art. 12 pkt 11 ustawy z dnia 5 czerwca 1998 r. o samorządzie powiatowym (Dz. U. z 2022 r., poz. 1526) oraz art. 6a ust. 1, 2 i 3 ustawy z dnia 21 marca 1985 r. o drogach publicznych (Dz. U. z 2022 r. poz. 1693 ze zm.)<sup>1)</sup> w porozumieniu z Zarządem Województwa Dolnośląskiego, po zasięgnięciu opinii Zarządu Powiatu Polkowickiego, Zarządu Powiatu Legnickiego, Zarządu Powiatu Złotoryjskiego, Zarządu Powiatu Lwóweckiego, Zarządu Powiatu Lubąńskiego, Zarządu Powiatu Zgorzeleckiego, Zarządu Powiatu Żagańskiego oraz Prezydenta Miasta Bolesławiec

**Rada Powiatu Bolesławieckiego  
uchwala, co następuje;**

**§ 1.**

1. Zalicza się do kategorii dróg powiatowych drogę położoną na działkach: nr 299/76 o powierzchni 0,3593 ha i nr 299/78 o powierzchni 0,3525 ha, w jednostce ewidencyjnej 020101\_1 Bolesławiec, obręb 0012 Bolesławiec-12.
2. Położenie i przebieg drogi, o której mowa w ust. 1, określa załącznik do niniejszej uchwały.

**§ 2.**

Wykonanie uchwały powierza się Zarządowi Powiatu Bolesławieckiego.

**§ 3.**

Uchwała wchodzi w życie po upływie 14 dni od ogłoszenia w Dzienniku Urzędowym Województwa Dolnośląskiego.

Przewodniczący Rady  
Powiatu Bolesławieckiego

**Wojciech Kasprzyk**

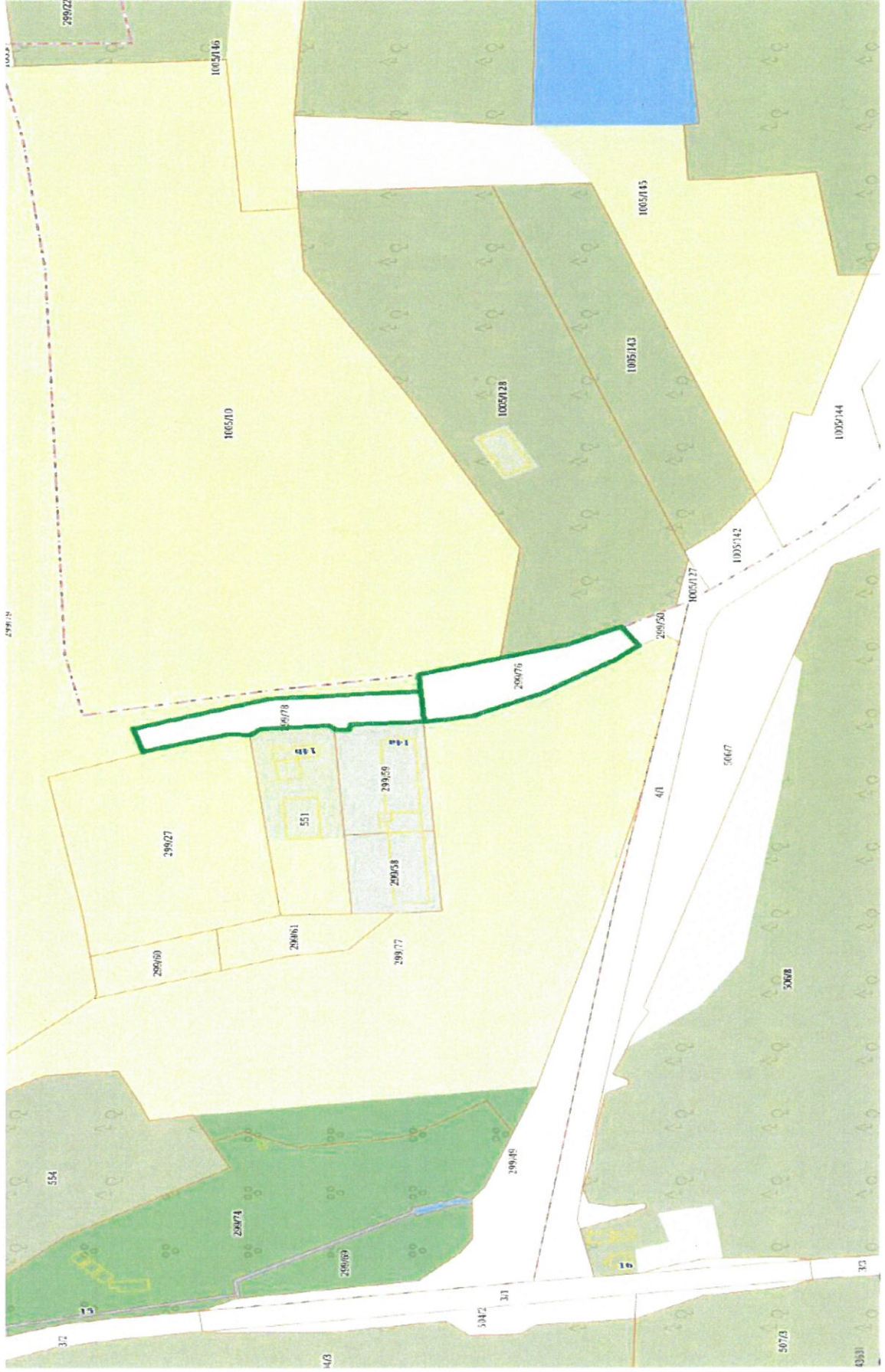
Sprawdzona pod względem  
formalnym i prawnym  
RADA PRAWNY

*Paulina Paluszka*

Przewodniczący  
Zarządu Powiatu Bolesławieckiego  
STAROSTA BOLESŁAWIECKI  
*Tomasz Gahrnski*

<sup>1)</sup> Zmiany tekstu jednolitego wskazanej ustawy zostały ogłoszone w Dz. U. z 2022 r. poz. 1768 i 2185.

**Załącznik  
do uchwały Nr LVII/...../2023  
Rady Powiatu Bolesławieckiego  
z dnia .....**



## **UZASADNIENIE**

### **Cel i przewidywane skutki podjęcia uchwały**

Celem podjęcia uchwały jest zaliczenie drogi wymienionej w §1 do kategorii dróg powiatowych.

### **Aktualny stan faktyczny i prawny**

Powiat Bolesławiecki na podstawie aktów notarialnych, Repetytorium A nr 5839/2022 z dnia 24.05.2022r. oraz Repetytorium A nr 13197/2022 z dnia 15.11.2022r., w drodze darowizny, nabył na własność działki drogowe zlokalizowane na działce nr. 299/76 i działce nr. 299/78 położone w Bolesławcu, w jednostce ewidencyjnej 020101\_1 Bolesławiec w obrębie 0012 Bolesławiec-12.

### **Różnice pomiędzy dotychczasowym a projektowanym stanem prawnym**

Obecnie w/w działki drogowe przeznaczone są na cel publiczny tj. drogę publiczną o kategorii powiatowej.

Przedmiotowe działki po zaliczeniu ich do kategorii dróg powiatowych zostaną ujęte w wykazie dróg o znaczeniu obronnym i zgłoszone do Rządowego Funduszu Rozwoju Dróg.

### **Konsekwencje dla budżetu Powiatu**

Zaliczenie przedmiotowej drogi do kategorii dróg powiatowych spowoduje zwiększenie kosztów bieżącego utrzymania dróg powiatowych.

### **Uzgodnienia i konsultacje**

Stosownie do wymogów zawartych w art. 6a ust. 2 ustawy o drogach publicznych uzyskano pozytywne stanowisko Zarządu Województwa Dolnośląskiego oraz pozytywne opinie od zarządów sąsiednich powiatów tj.: polkowickiego, legnickiego, złotoryjskiego, lwóweckiego, lubańskiego, zgorzeleckiego i żagańskiego oraz Prezydenta Miasta Bolesławiec.

### **Rozdzielnik dla odbiorców wewnętrznych i zewnętrznych**

- 1) Starostwo Powiatowe w Bolesławcu:
  - Wydział Gospodarki Nieruchomościami,
  - Wydział Geodezji i Katastru,
  - Wydział Budżetowo – Finansowy,
  - Referat Organów Powiatu.
- 2) Zarząd Dróg Powiatowych w Bolesławcu.